



โครงการจัดทำรายงานการประเมินผลกระทบสิ่งแวดล้อม ถนนสาย สค.๒๐๓๗ แยก ทล. ๓๕ - บ.บางยาง อ.เมืองสมุทรสาคร จ.สมุทรสาคร

**การประชุมรับฟังความคิดเห็น
และการมีส่วนร่วมของประชาชน ครั้งที่ 1**

**วันอังคารที่ 19 พฤษภาคม 2569
เวลา 09.00-12.00 น.**

**ณ ห้องโชติกา โรงแรมเซ็นทรัลเพลส
อำเภอเมืองสมุทรสาคร จังหวัดสมุทรสาคร**



บริษัท อินทีเกรเทด เอนจิเนียริ่ง คอนซัลแทนท์ จำกัด
INTEGRATED ENGINEERING CONSULTANTS CO., LTD.



บริษัท เอเชีย แล็บ แอนด์ คอนซัลแทนท์ จำกัด
ASIA LAB & CONSULTANT CO., LTD.



โครงการจัดทำรายงานการประเมินผลกระทบสิ่งแวดล้อม ถนนสาย สค.๒๐๓๗ แยก ทล. ๓๕ - บ.บางยาว อ.เมืองสมุทรสาคร จ.สมุทรสาคร

ภาพรวมของโครงการ



บริษัท อินทิเกรเทด เอนจิเนียริ่ง คอนซัลแตนท์ จำกัด
INTEGRATED ENGINEERING CONSULTANTS CO., LTD.

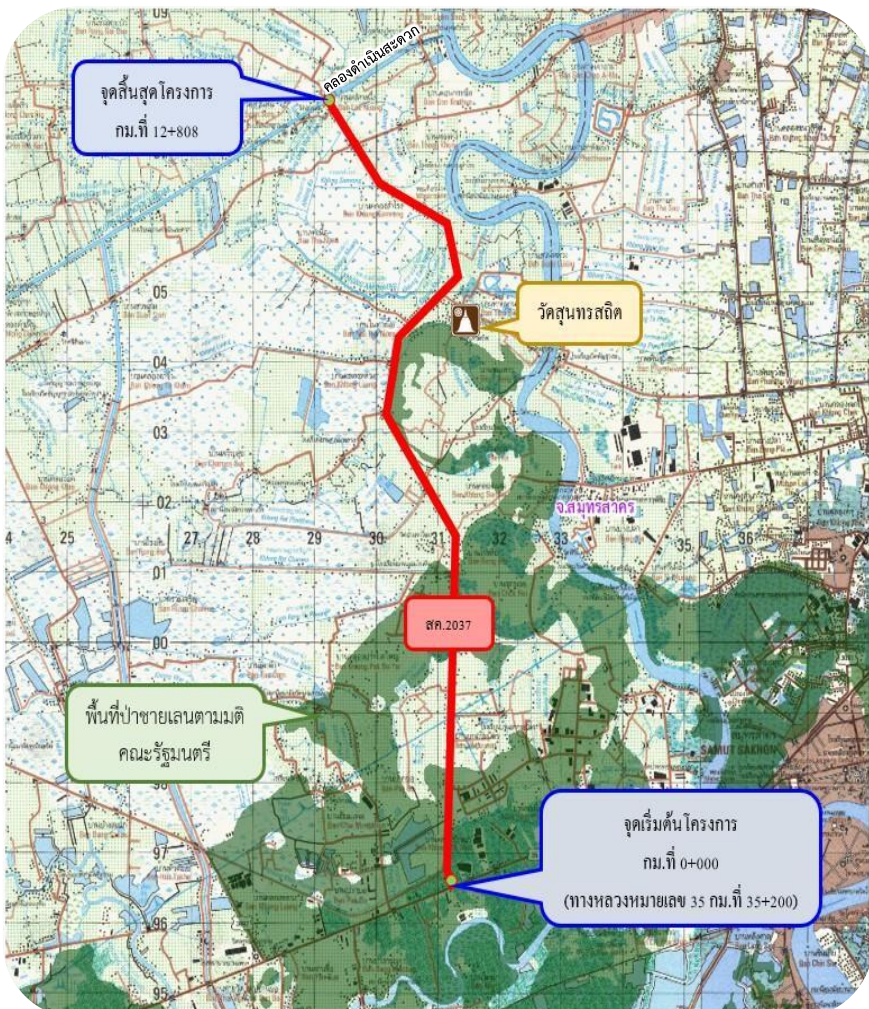


บริษัท เอเชีย แล็บ แอนด์ คอนซัลแตนท์ จำกัด
ASIA LAB & CONSULTANT CO., LTD.



โครงการจัดทำรายงานการประเมินผลกระทบสิ่งแวดล้อม ถนนสาย สค.๒๐๓๗ แยก ทล. ๓๕ - บ.บางยาง อ.เมืองสมุทรสาคร จ.สมุทรสาคร

ความเป็นมาโครงการ



ระยะทาง 12.808 กม.
เพื่อให้สอดคล้องกับปริมาณจราจรเพิ่มขึ้นและรองรับ
การขยายตัวของชุมชนและนิคมอุตสาหกรรม

พ.ศ.2563



12.808
กิโลเมตร



สค. 2037 แยก ทล.35 – บ.บางยาง
อ.เมืองสมุทรสาคร จ.สมุทรสาคร

พ.ศ. 2569 (ปัจจุบัน)

จัดทำรายงานการประเมินผลกระทบสิ่งแวดล้อม



- แนวเส้นทางบางส่วนอยู่ในเขตพื้นที่ป่าชายเลน ตามมติคณะรัฐมนตรี
- มีคลองดำเนินสะดวก เป็นคลองประวัติศาสตร์ อยู่ในระยะ 500 เมตรจากกึ่งกลางแนวเส้นทาง



จำเป็นต้องจัดทำรายงานการประเมินผลกระทบสิ่งแวดล้อม (EIA)

เพื่อนำไปประกอบการขอผ่อนผันยกเว้นมติคณะรัฐมนตรีเกี่ยวกับป่าชายเลน และเพื่อยื่นคำขออนุญาตใช้ประโยชน์พื้นที่ป่าชายเลนกับหน่วยงานที่เกี่ยวข้อง ก่อนดำเนินการก่อสร้างโครงการ



บริษัท อินทีเกรเทด เอนจิเนียริ่ง คอนซัลแทนท์ จำกัด
INTEGRATED ENGINEERING CONSULTANTS CO., LTD.



บริษัท เอเชีย แล็บ แอนด์ คอนซัลแทนท์ จำกัด
ASIA LAB & CONSULTANT CO., LTD.



วัตถุประสงค์ของโครงการ



เพื่อดำเนินจัดทำรายงานการประเมินผลกระทบสิ่งแวดล้อม ถนนสาย สค.2037 แยก ทล.35 - บ.บางยาง อ.เมืองสมุทรสาคร จ.สมุทรสาคร



กบทวนแนวสายทาง และ/หรือรูปแบบโครงการ กบทวนการออกแบบรายละเอียด ประชาสัมพันธ์โครงการ การรับฟังความคิดเห็นและการมีส่วนร่วมของประชาชน



วัตถุประสงค์ของการประชุม

- 1) เพื่อประชาสัมพันธ์ข้อมูลที่เกี่ยวข้องกับโครงการ ได้แก่ ความสำคัญของโครงการ วัตถุประสงค์ของการศึกษา พื้นที่ศึกษาและแนวเส้นทางโครงการ สภาพแนวเส้นทางในปัจจุบัน ขอบเขตการศึกษาในด้านต่าง ๆ แนวคิดในการพัฒนาโครงการ และแผนการดำเนินงานขั้นต่อไปให้แก่กลุ่มเป้าหมายที่เกี่ยวข้องได้รับทราบ
- 2) เพื่อรับฟังความคิดเห็นและข้อเสนอแนะจากประชาชนในพื้นที่และหน่วยงานที่เกี่ยวข้อง เพื่อนำมาประกอบการศึกษาและออกแบบโครงการให้มีความเหมาะสมต่อไป
- 3) เพื่อสร้างความสัมพันธ์อันดีกับชุมชน เจ้าหน้าที่ภาครัฐ และองค์กรเอกชน ตลอดจนทุกฝ่ายที่เกี่ยวข้อง





ระยะเวลาดำเนินโครงการ



14 มกราคม 2569 : ลงนามสัญญา

เริ่มต้นข้อตกลงความร่วมมือระหว่าง
กรมทางหลวงชนบทและบริษัทที่ปรึกษา



19 มกราคม 2569 : เริ่มปฏิบัติงาน

ออกหนังสือแจ้งให้เริ่มงาน
เพื่อเข้าสู่ขั้นตอนสำรวจและศึกษา



ทบทวนแนวสายทาง และ/หรือรูปแบบโครงการ ทบทวนการออกแบบรายละเอียด



การศึกษาผลกระทบสิ่งแวดล้อม

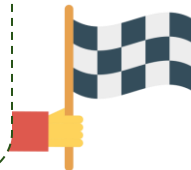


ประชาสัมพันธ์โครงการ การรับฟังความคิดเห็นและการมีส่วนร่วมของประชาชน



12 กรกฎาคม 2570 : สิ้นสุดสัญญา

ส่งมอบรายงานการประเมินผลกระทบด้าน
สิ่งแวดล้อม ฉบับสมบูรณ์



ระยะเวลาดำเนินงาน **540 วัน**





กลุ่มบริษัทที่ปรึกษา



บริษัท อินทีเกรเทด เอนจิเนียริ่ง คอนซัลแทนท์ จำกัด
INTEGRATED ENGINEERING CONSULTANTS CO., LTD.



กลุ่มบริหารและออกแบบวิศวกรรม

การสำรวจ
วิศวกรรมจราจร
การออกแบบ
การประมาณราคาค่าก่อสร้าง
การศึกษาและวิเคราะห์โครงการ



บริษัท เอเชีย แล็บ แอนด์ คอนซัลแทนท์ จำกัด
ASIA LAB & CONSULTANT CO., LTD.

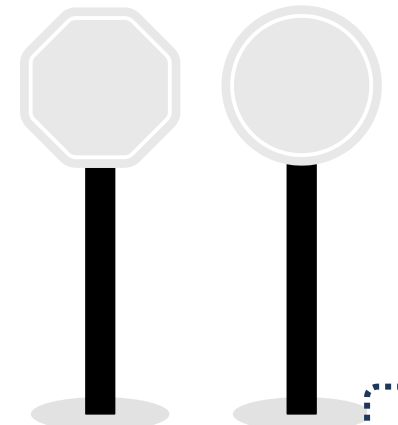
กลุ่มงานศึกษาสิ่งแวดล้อมและการมีส่วนร่วมฯ

งานด้านสิ่งแวดล้อม
ด้านสังคมและการใช้ประโยชน์ที่ดิน
การมีส่วนร่วมของประชาชนและประชาสัมพันธ์





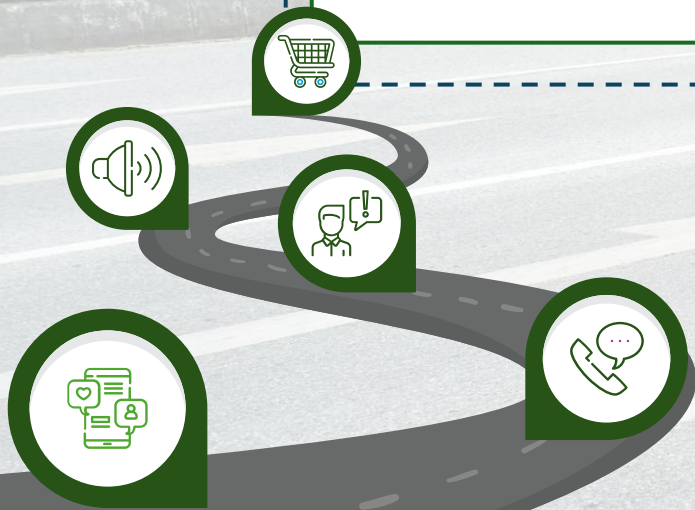
งานศึกษาด้านวิศวกรรม





โครงการจัดทำรายงานการประเมินผลกระทบสิ่งแวดล้อม ถนนสาย สค.๒๐๓๗ แยก ทล. ๓๕ - บ.บางยาว อ.เมืองสมุทรสาคร จ.สมุทรสาคร

สภาพพื้นที่โครงการเบื้องต้น



บริษัท อินทิเกรทเอด เอนจิเนียริ่ง คอนซัลแทนท์ จำกัด
INTEGRATED ENGINEERING CONSULTANTS CO., LTD.



บริษัท เอเชีย แล็บ แอนด์ คอนซัลแทนท์ จำกัด
ASIA LAB & CONSULTANT CO., LTD.

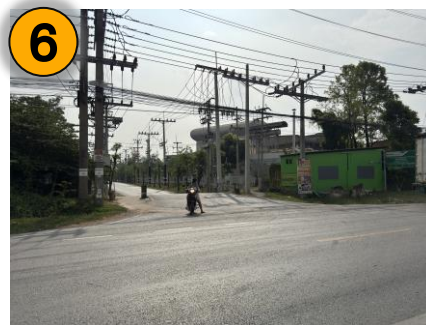


โครงการจัดทำรายงานการประเมินผลกระทบสิ่งแวดล้อม ดบนสาย สค.๒๐๓๗ แยก ทล. ๓๕ - บ.บางยาว อ.เมืองสมุทรสาคร จ.สมุทรสาคร

จุดเริ่มต้นโครงการ กม.ที่ 0+000 อยู่บริเวณแยกทางหลวงหมายเลข 35 (ถนนพระราม 2) ประมาณ กม.ที่ 35+200 สภาพพื้นที่ตามแนวสายทาง ช่วงต้นโครงการประมาณ 300 เมตร ผ่านพื้นที่ชุมชน



สภาพพื้นที่โครงการเบื้องต้น



แนวสายทางตรงไปทางทิศเหนือตามถนนสาย สค.2037 ประมาณ กม.ที่ 1+400 ตัดกับทางเข้านิคมอุตสาหกรรมสมุทรสาคร



สภาพพื้นที่โครงการเบื้องต้น

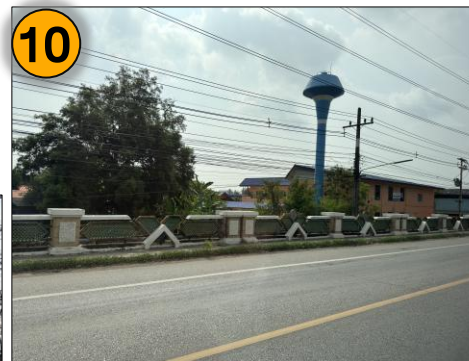
แนวสายทางจะขนานไปกับคลองคันทันพนักที่อยู่ด้านซ้ายทาง



บริเวณจุดตัดบ้านยกกระบัตร



บริเวณ กม. 3+350.000 ห้ามคลองปากบ่อใหญ่





โครงการจัดทำรายการงานการประเมินผลกระทบสิ่งแวดล้อม ดบนสาย สค.๒๐๓๗ แยก ทล. ๓๕ - บ.บางยาว อ.เมืองสมุทรสาคร จ.สมุทรสาคร



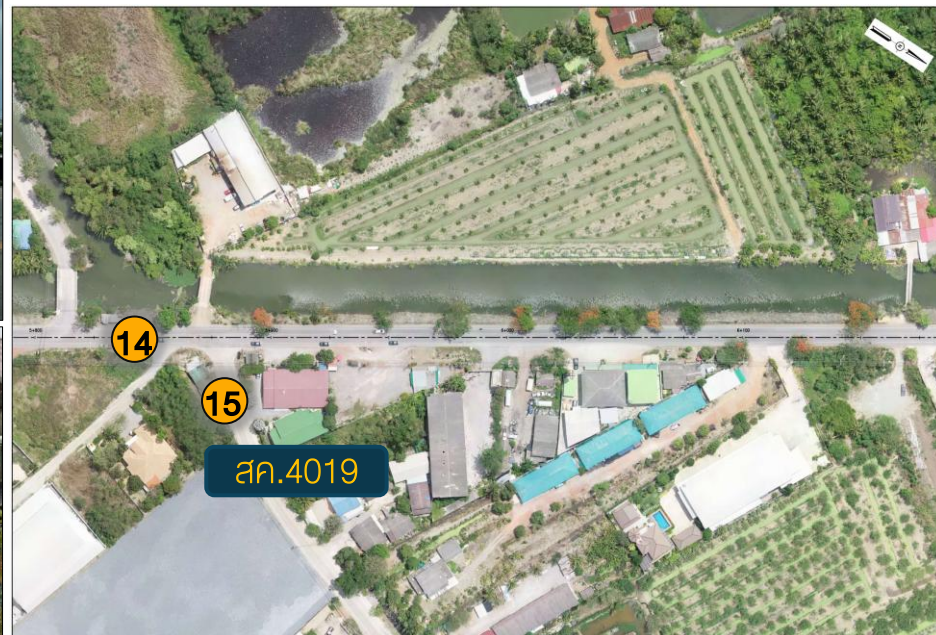
ประมาณกม.ที่ 5+025 ตัดกับถนนสาย สค.2013



สภาพพื้นที่โครงการเบื้องต้น



ประมาณกม.ที่ 5+900 ตัดกับถนนสาย สค.4019

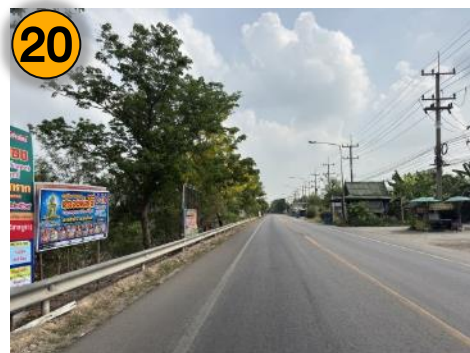




โครงการจัดทำรายงานการประเมินผลกระทบสิ่งแวดล้อม ดบนสาย สค.๒๐๓๗ แยก ทล. ๓๕ - บ.บางยาว อ.เมืองสมุทรสาคร จ.สมุทรสาคร



ประมาณกม.ที่ 7+800 ตัดกับถนนสาย สค.5050



ประมาณกม.ที่ 9+100 ตัดกับถนนสาย สค.4016

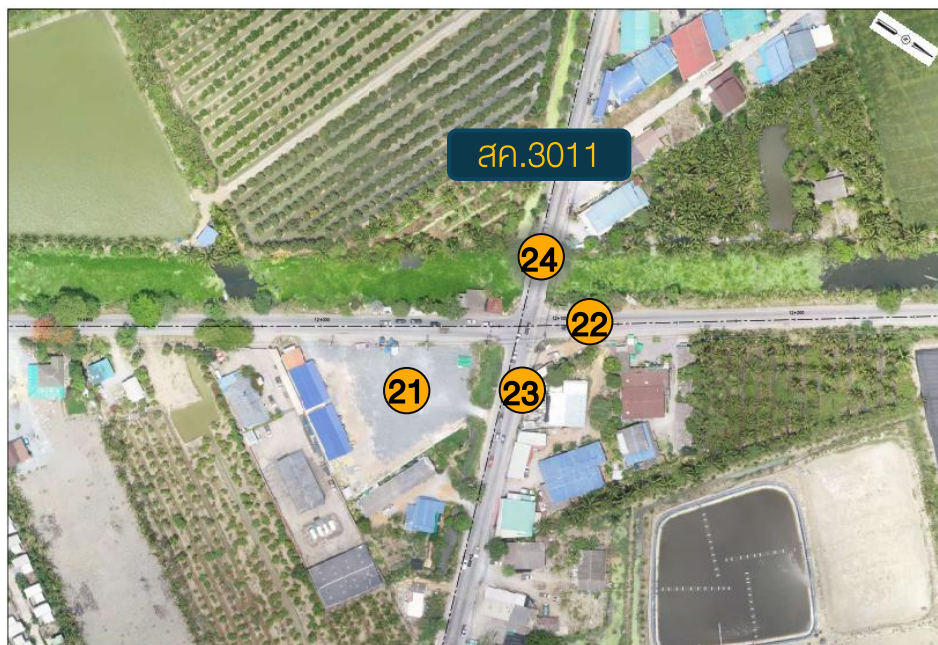




โครงการจัดทำรายงานการประเมินผลกระทบสิ่งแวดล้อม ดบนสาย สค.๒๐๓๗ แยก ทล. ๓๕ - บ.บางยาว อ.เมืองสขุทศาคร จ.สขุทศาคร



ประมาณกม.ที่ 12+100 ตัดกับถนนสาย สค.3011



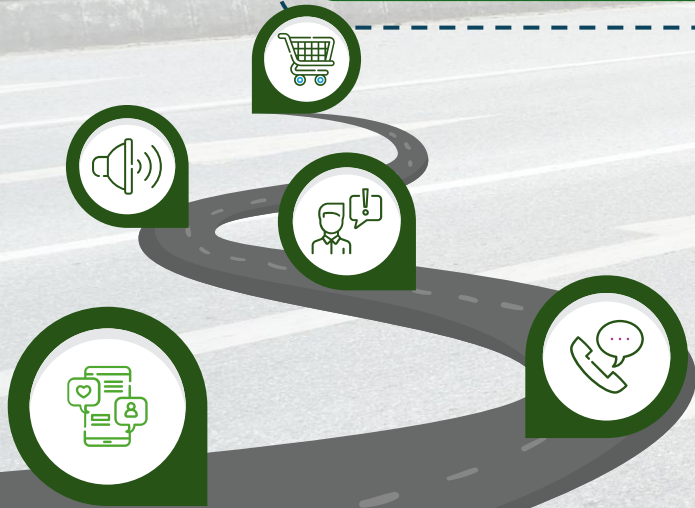
จุดสิ้นสุดโครงการ กม.ที่ 12+808 อยู่บริเวณเชิงสะพานดำเนินสะดวก 2

สภาพพื้นที่โครงการเบื้องต้น



โครงการจัดทำรายงานการประเมินผลกระทบสิ่งแวดล้อม ถนนสาย สค.๒๐๓๗ แยก ทล. ๓๕ - บ.บางยาว อ.เมืองสมุทรสาคร จ.สมุทรสาคร

รูปแบบโครงการเบื้องต้น



บริษัท อินทิเกรเทด เอนจิเนียริ่ง คอนซัลแทนท์ จำกัด
INTEGRATED ENGINEERING CONSULTANTS CO., LTD.

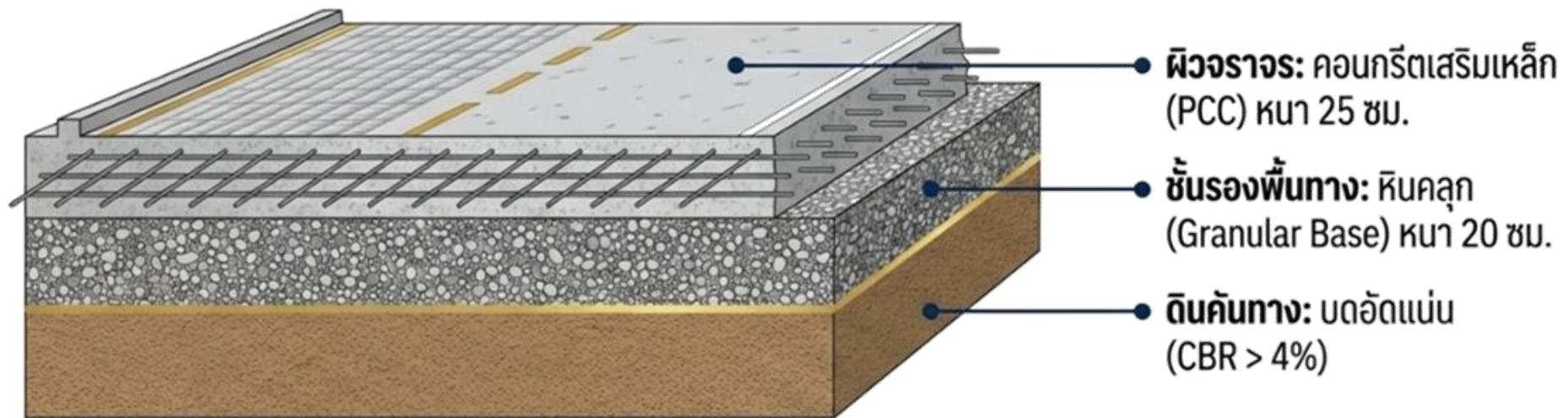


บริษัท เอเชีย แล็บ แอนด์ คอนซัลแทนท์ จำกัด
ASIA LAB & CONSULTANT CO., LTD.



รูปแบบถนนโครงการ

การทบทวนรูปแบบถนนโครงการ พบว่า โครงการสำรวจออกแบบ ถนนสาย สค.2037 แยก ทล.35 - บ.บางยาง อ.เมือง จ.สมุทรสาคร มีรูปแบบถนนโครงการ 4 รูปแบบ โดยมีโครงสร้างชั้นทางเป็นผิวจราจรคอนกรีตหนา 25 ซม. รองพื้นทางหินคลุกหนา 20 ซม. ดินถมคันทาง CBR ไม่น้อยกว่า 4%



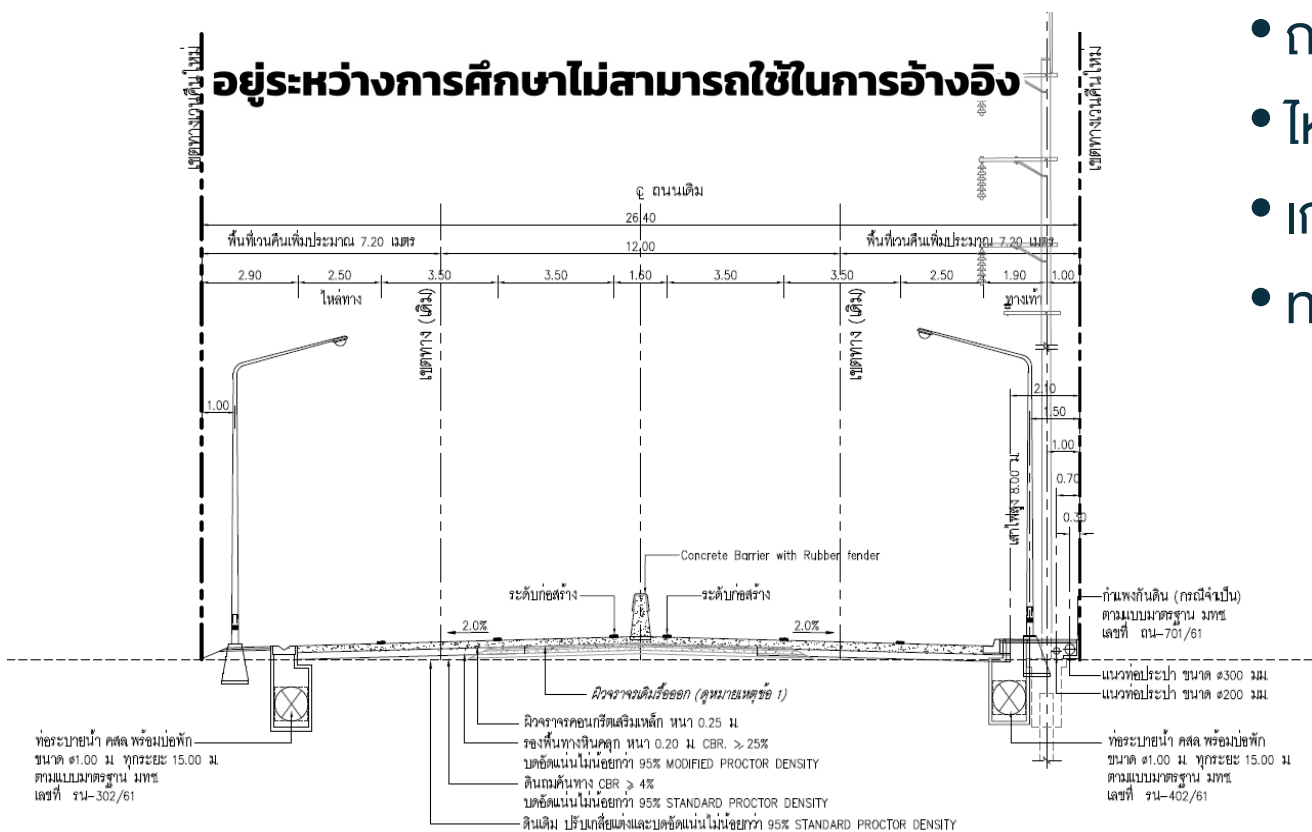
อยู่ระหว่างการศึกษาไม่สามารถใช้ในการอ้างอิง





รูปแบบถนนโครงการ

กม. 0+000 ถึง กม. 0+300



- ถนนขนาด 4 ช่องจราจร ความกว้างช่องละ 3.50 เมตร
- ไหล่ทางกว้าง 2.50 เมตร
- เกาะกลางแบบ Concrete Barrier กว้าง 1.60 เมตร
- ทางเท้าด้านขวาทาง

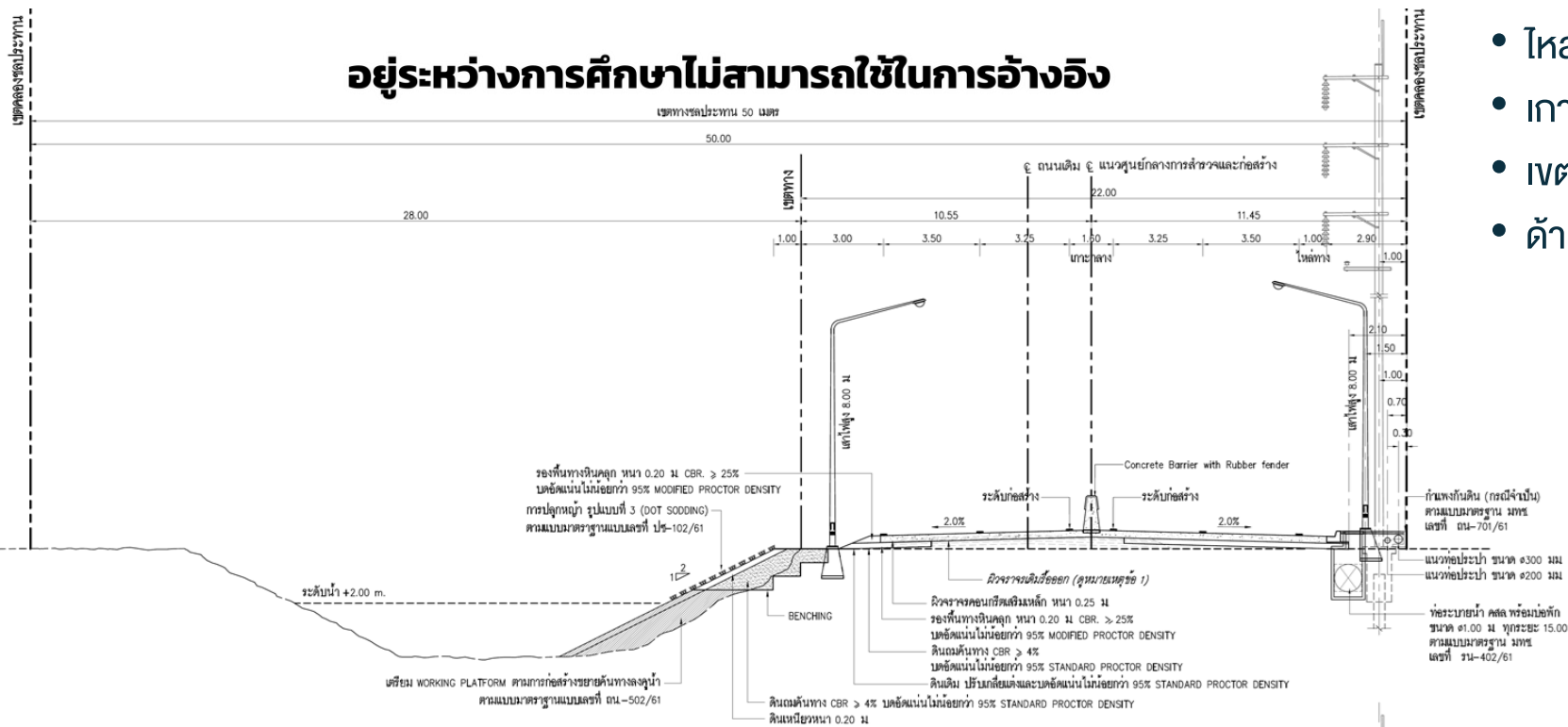




รูปแบบถนนโครงการ

กม. 0+300 ถึง กม. 5+000

อยู่ระหว่างการศึกษายังไม่สามารถใช้ในการอ้างอิง



- ถนนขนาด 4 ช่องจราจร ช่องละ 3.25 – 3.50 เมตร
- ไหล่ทางกว้าง 1.00 เมตร
- เกาะกลางแบบ Concrete Barrier กว้าง 1.60 เมตร
- เขตทางกว้างประมาณ 22.00 เมตร
- ด้านซ้ายทางถมดินปรับคันคลองพร้อมปลูกหญ้า

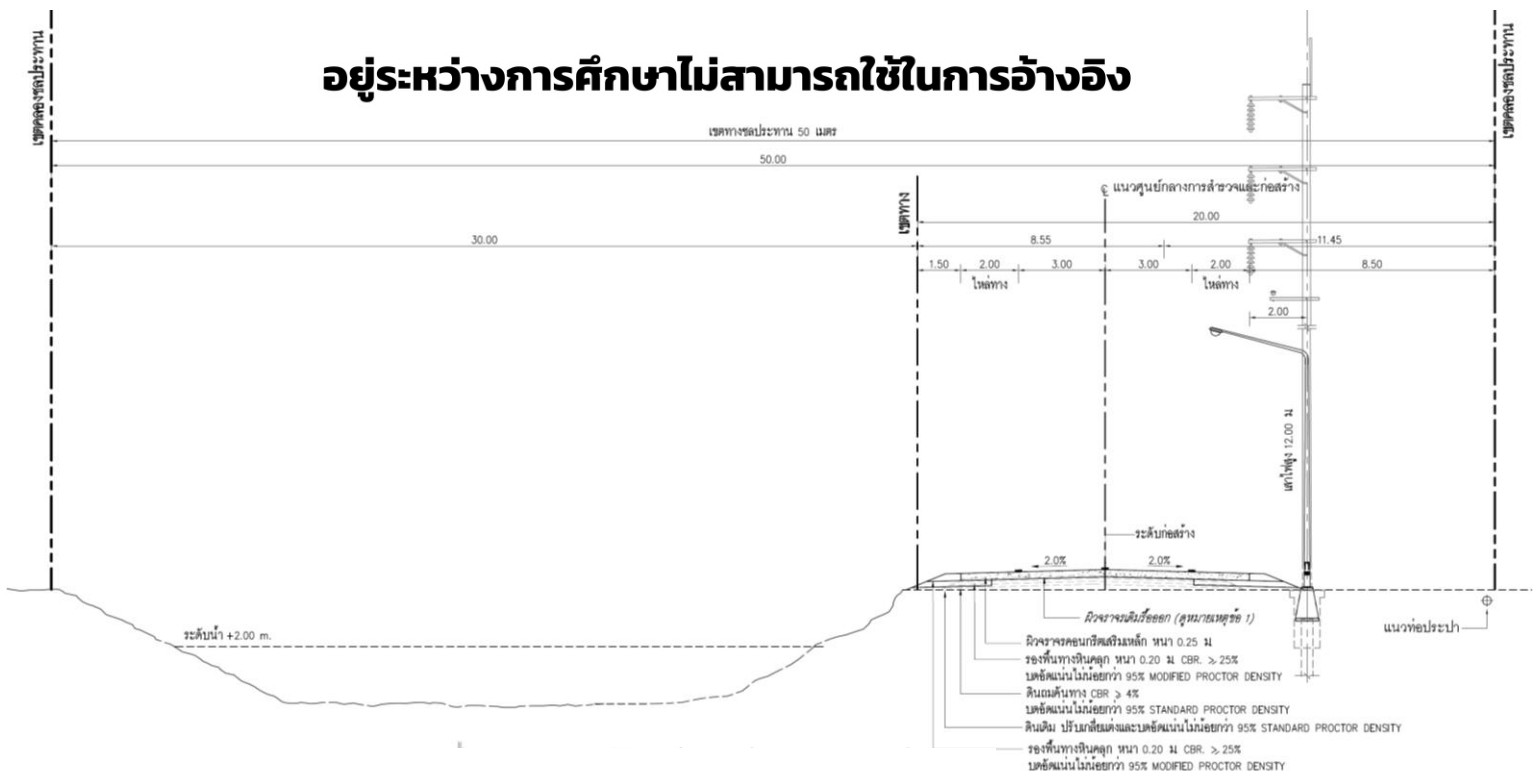




รูปแบบถนนโครงการ

กม.12+000 ถึง กม.12+808

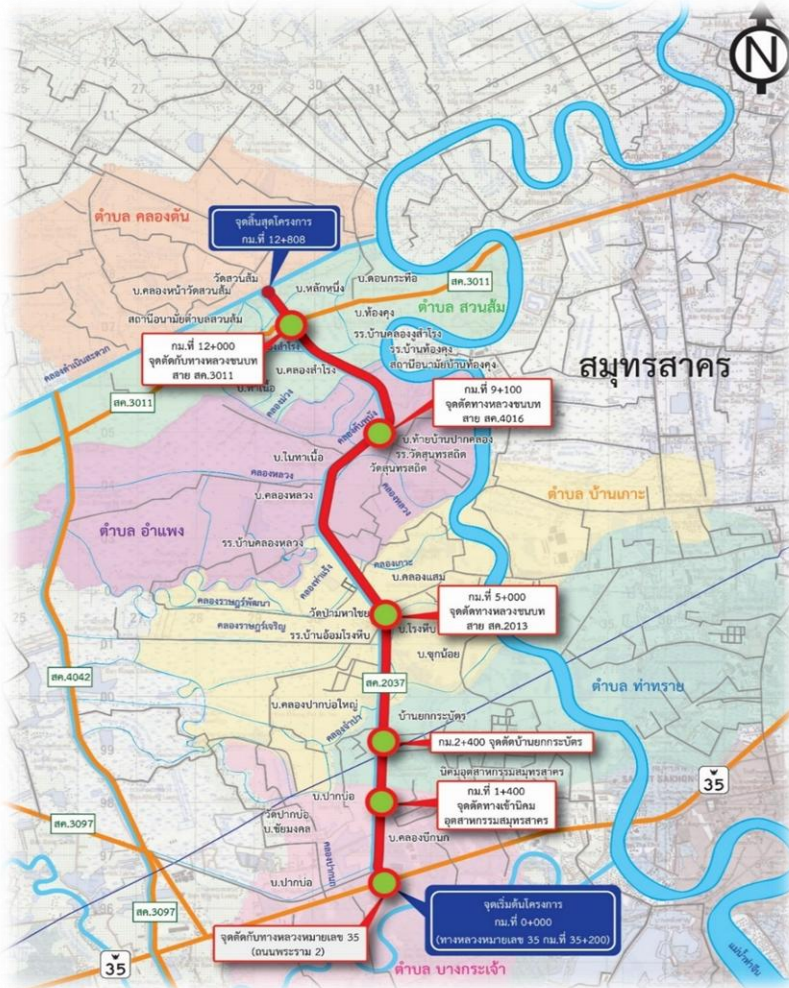
อยู่ระหว่างการศึกษาไม่สามารถใช้ในการอ้างอิง



- ขนาด 2 ช่องจราจร ความกว้างช่องละ 3.00 เมตร
- ไหล่ทางกว้าง 2.00 เมตร
- เขตทางกว้างประมาณ 20.00 เมตร



ทางแยก/จุดตัด

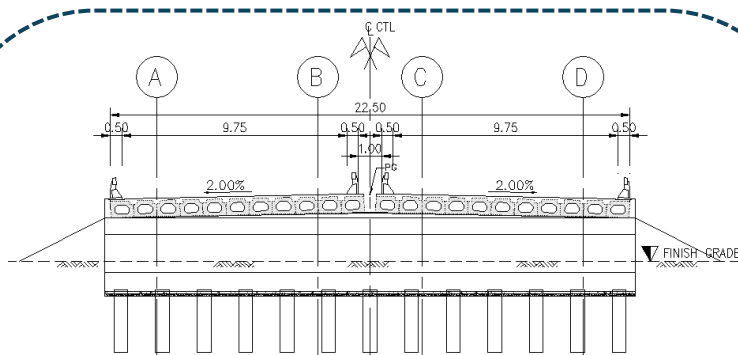


- ทล.35 (จุดเริ่มต้นโครงการ)
- ทางเข้านิคมฯ สมุทรสาคร (กม.ที่ 1+400)
- บ้านยกกระบัตร (กม.ที่ 2+400)
- ถนนทางหลวงชนบท สค.2013 (กม.ที่ 5+000)
- ถนนทางหลวงชนบท สค.4016 (กม.ที่ 9+100)
- ถนนทางหลวงชนบท สค.3011 (กม.ที่ 12+000)



ระบบระบายน้ำ

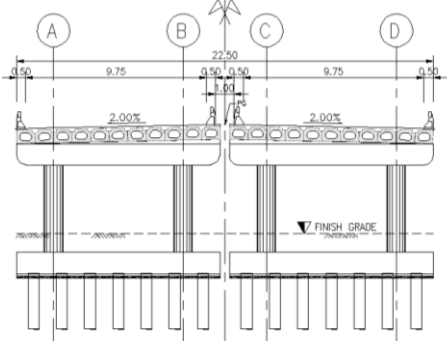
รูปแบบโครงสร้างสะพาน



ลักษณะรูปตามขวางโครงสร้าง

สะพาน ตำแหน่งต่อม่อตบริม

อยู่ระหว่างการศึกษาไม่สามารถใช้ในการอ้างอิง



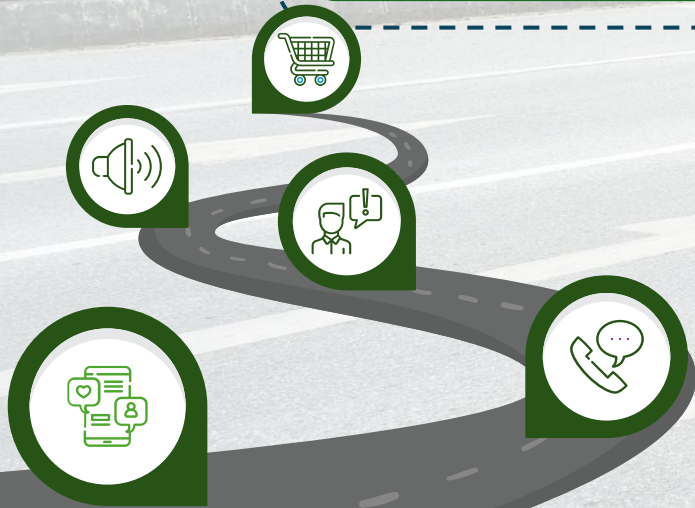
ลักษณะรูปตามขวางโครงสร้าง

สะพาน ตำแหน่งต่อม่อตบใน

3+350.000	สะพาน คสล. (3x20) = 60.00 ม.	LT - RT
7+871.000	Box Culvert 2 – [1.50 x 1.50] ยาว 25.00 ม.	LT - RT
0+812.000	2 – dia. 1.50 x 26.00 ม.	LT - RT
1+650.000	2 – dia. 1.50 x 25.00 ม.	LT - RT
4+505.000	2 – dia. 1.50 x 24.00 ม.	LT - RT
5+520.000	2 – dia. 1.50 x 26.00 ม.	LT - RT
6+793.000	2 – dia. 1.50 x 24.00 ม.	LT - RT
8+891.000	2 – dia. 1.50 x 24.00 ม.	LT - RT
10+376.000	2 – dia. 1.50 x 24.00 ม.	LT - RT
10+550.000	2 – dia. 1.50 x 25.00 ม.	LT - RT
11+340.000	2 – dia. 1.50 x 46.00 ม.	LT - RT
12+010.000	2 – dia. 1.50 x 21.00 ม.	LT - RT
12+380.000	2 – dia. 1.50 x 14.00 ม.	LT - RT



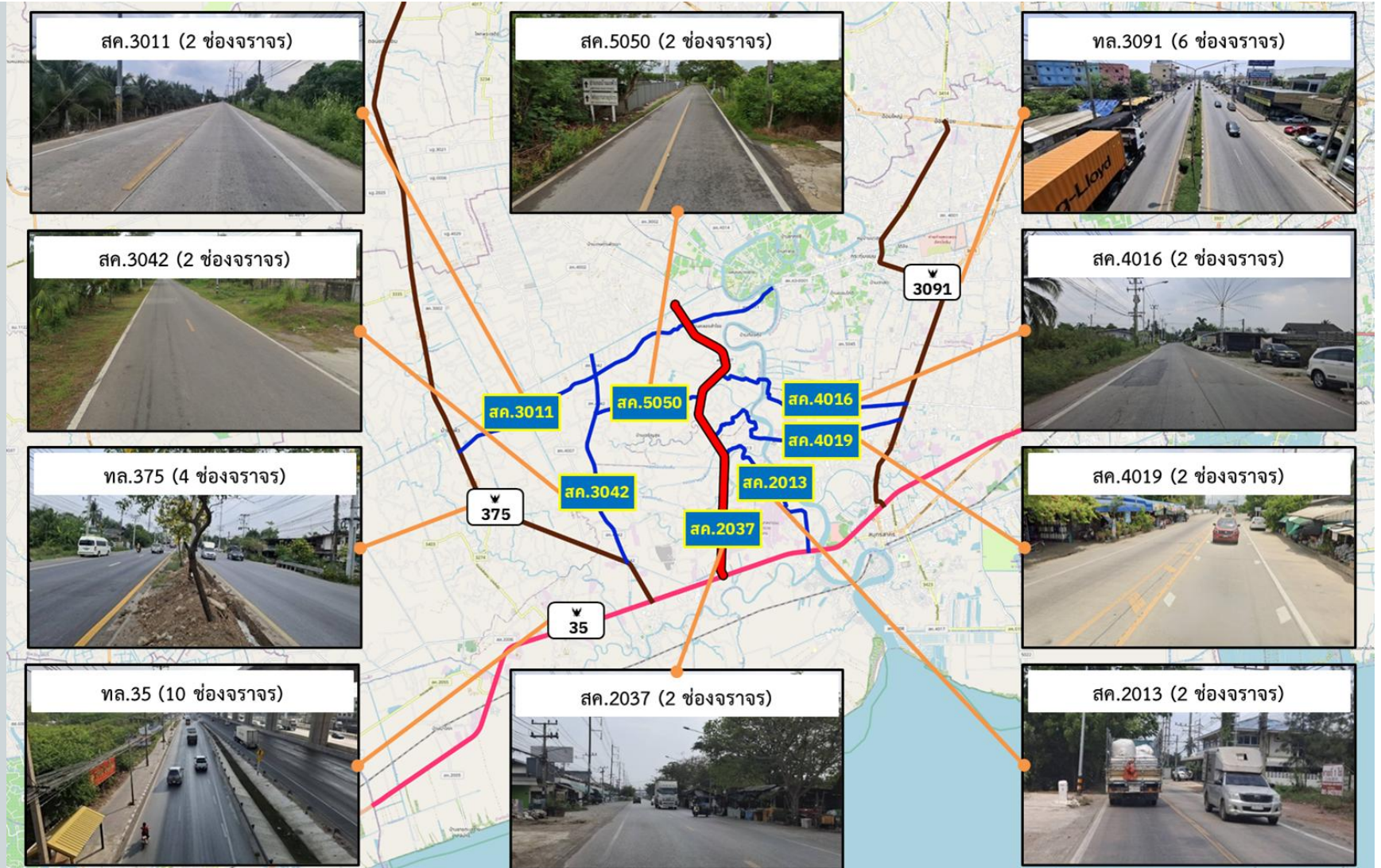
งานด้านจราจร





โครงการจัดทำรายการงานการประเมินผลกระทบสิ่งแวดล้อม ถนนสาย สค.๒๐๓๗ แยก ทล. ๓๕ - บ.บางยาว อ.เมืองสมุทรสาคร จ.สมุทรสาคร

การทบทวนโครงข่าย บริเวณพื้นที่ศึกษา

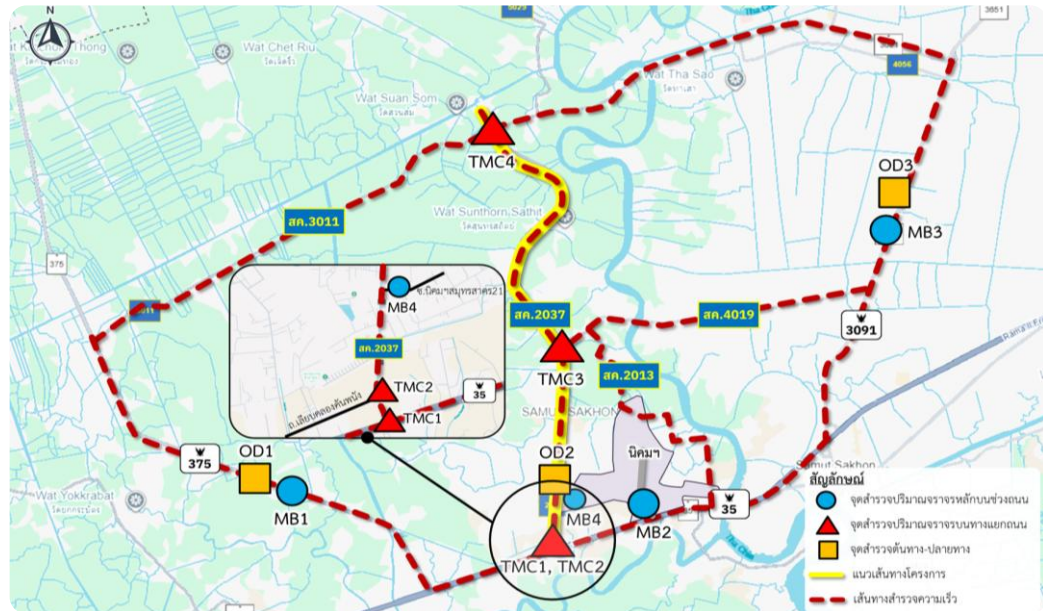




โครงการจัดทำรายงานการประเมินผลกระทบสิ่งแวดล้อม ถนนสาย สค.๒๐๓๗ แยก กล. ๓๕ - บ.บางยาว อ.เมืองสมุทรสาคร จ.สมุทรสาคร



การสำรวจและจัดเก็บข้อมูลด้านการจราจร (สำรวจต้นเดือนเมษายน 2569)



ยานพาหนะแบ่งเป็น 10 ประเภท

- รถจักรยานยนต์และสามล้อเครื่อง (Motorcycle)
- รถยนต์นั่ง รถปิกอัพบุคคล รถตู้
- รถโดยสารขนาดเล็ก 4 ล้อ (Light Bus)
- รถโดยสารขนาดกลาง 6 ล้อ (Medium Bus)
- รถโดยสารขนาดใหญ่ (Heavy Bus)
- รถบรรทุกขนาดเล็ก, 4 ล้อ (Light Truck)
- รถบรรทุกขนาดกลาง, 6 ล้อ (Medium Truck)
- รถบรรทุกขนาดใหญ่, 10 ล้อ (Heavy Truck)
- รถบรรทุกพ่วงและกึ่งพ่วง (Full Trailer, Semi Trailer)
- อื่นๆ



การสำรวจปริมาณการจราจรบนช่วงถนน :

Mid-Block Classified Counts (MB)

- สำรวจทั้งหมดจำนวน 4 จุด
- จุดละ 2 วัน
- วันธรรมดา 1 วัน และวันหยุด 1 วัน
- 12 ชั่วโมง ช่วง 7.00 - 19.00 น.

- MB1 : ทล. 375
- MB2 : ทางเข้า-ออกนิคมอุตสาหกรรมสมุทรสาคร
- MB3 : ทล. 3091
- MB4 : ซอยนิคมฯสมุทรสาคร21



การสำรวจปริมาณการจราจรบริเวณทางแยก :

Traffic Movement Counts (TMC)

- สำรวจทั้งหมดจำนวน 4 จุด
- จุดละ 2 วัน
- วันธรรมดา 1 วัน และวันหยุด 1 วัน
- 12 ชั่วโมง ช่วง 7.00 - 19.00 น.

- TMC1 : ทล. 35 ตัดกับ สค. 2037
- TMC2 : สค. 2037 ตัดกับ ถนนเลียบริดจิ้ง
- TMC3 : สค. 2037 ตัดกับ สค. 2013
- TMC4 : สค. 2037 ตัดกับ สค. 3011



การสำรวจจุดเริ่มต้นและปลายทางของการเดินทาง :

Origin-Destination Survey (OD)

- สำรวจทั้งหมดจำนวน 3 จุด
- จุดละ 2 วัน
- 800 ชุด/จุด
- วันธรรมดา 1 วัน และวันหยุด 1 วัน

- OD1 : ทล. 375
- OD2 : สค. 2037
- OD3 : ทล. 3091



การสำรวจสภาพจราจร : (ความเร็วเฉลี่ยในการเดินทางและเวลาในการเดินทาง)

- 2 วัน (วันธรรมดา 1 วัน และวันหยุด 1 วัน)



บริษัท อินทิเกรทเอด เอนจิเนียริ่ง คอนซัลแทนท์ จำกัด
INTEGRATED ENGINEERING CONSULTANTS CO., LTD.

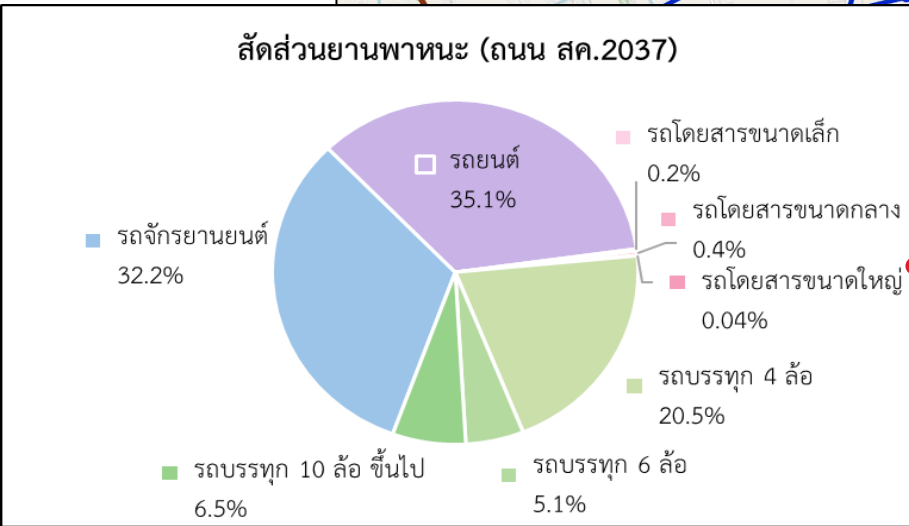
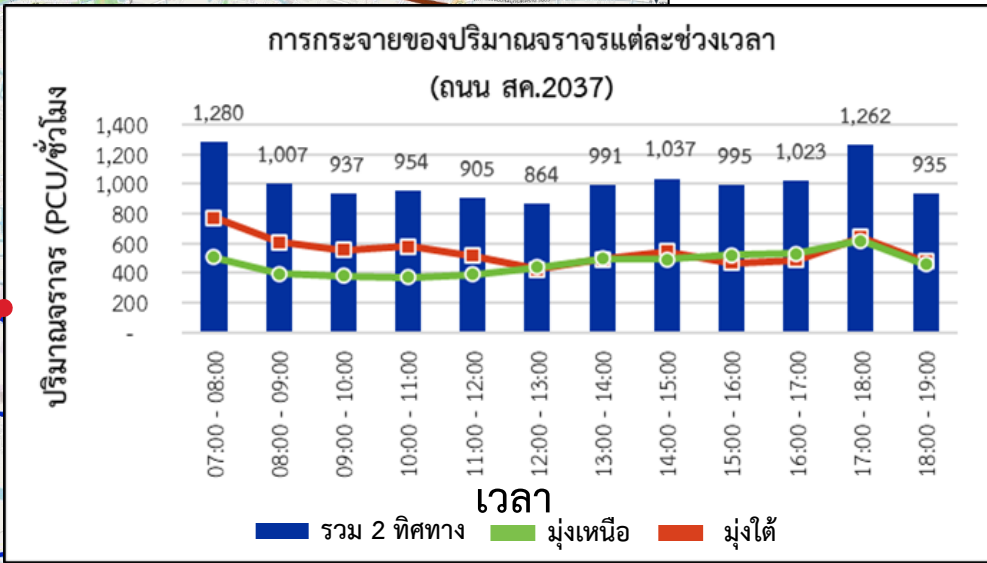
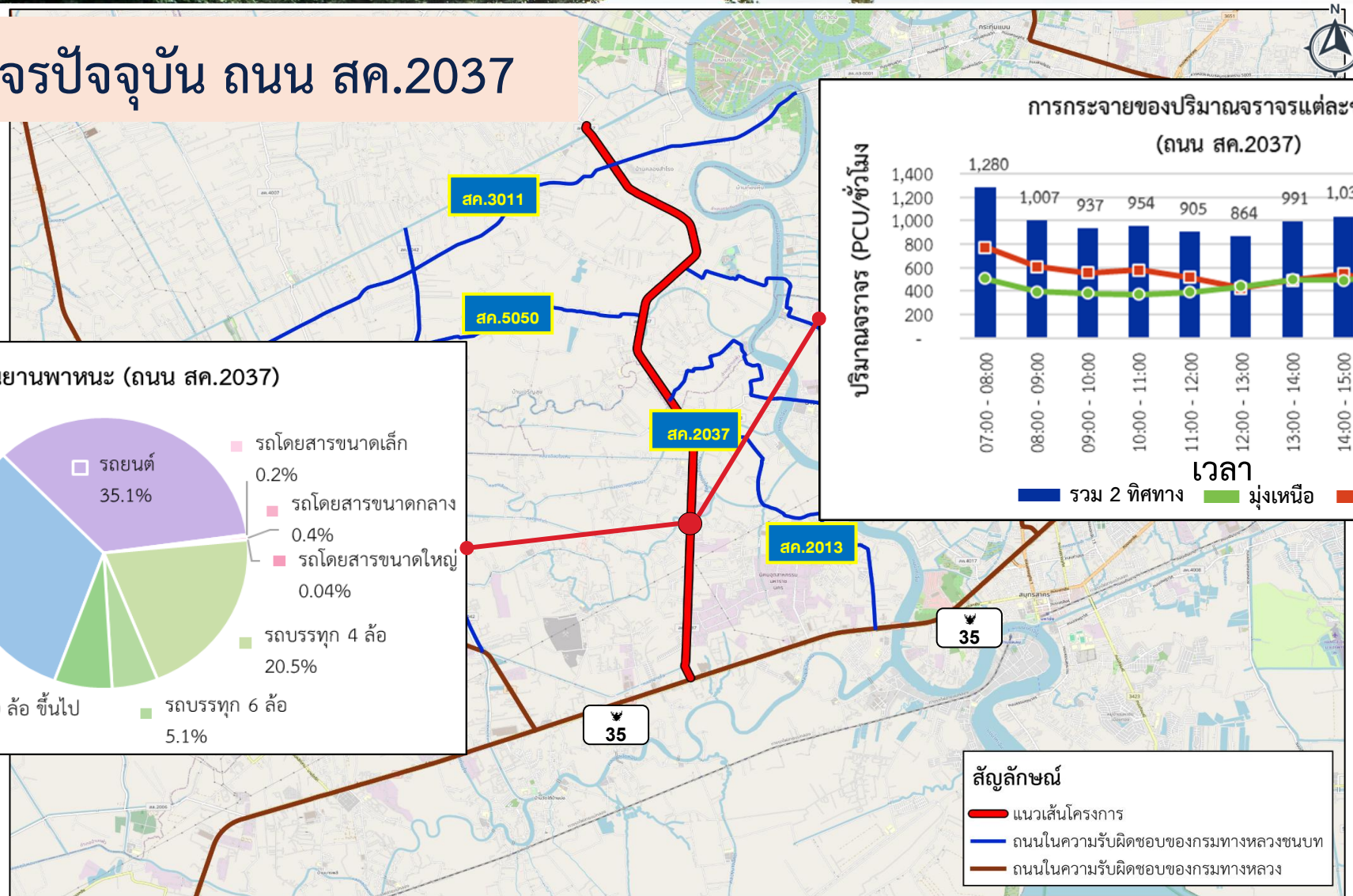


บริษัท เอเชีย แล็บ แอนด์ คอนซัลแทนท์ จำกัด
ASIA LAB & CONSULTANT CO., LTD.



โครงการจัดทำรายงานการประเมินผลกระทบสิ่งแวดล้อม ดบนสาย สค.๒๐๓๗ แยก ทล. ๓๕ - บ.บางยาว อ.เมืองสมุทรสาคร จ.สมุทรสาคร

สภาพจราจรปัจจุบัน ถนน สค.2037



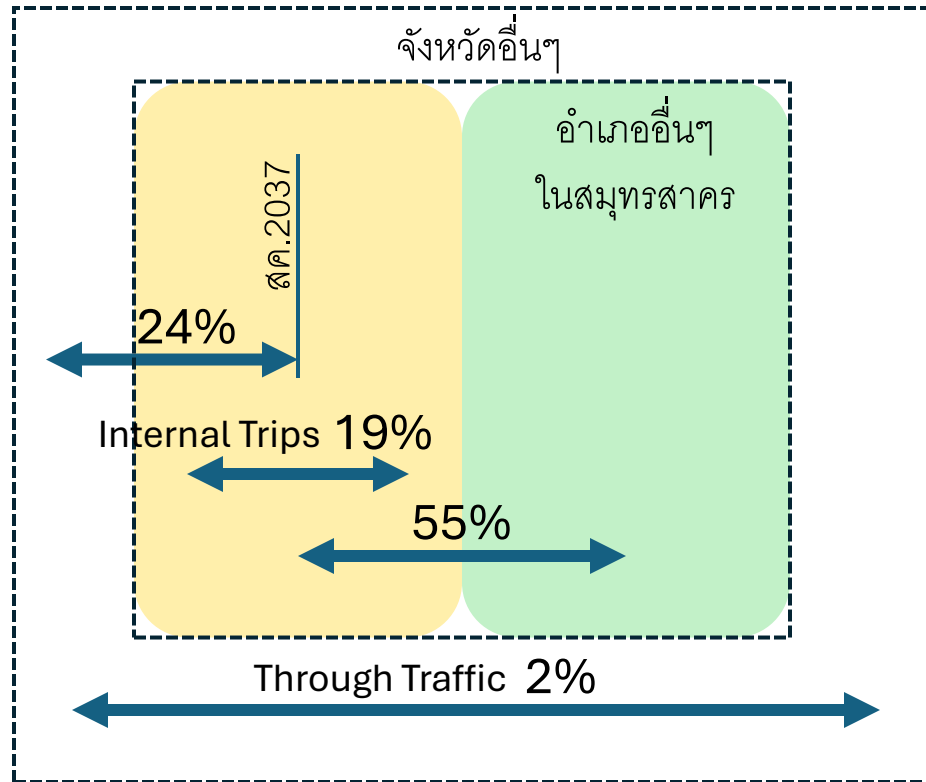
สัญลักษณ์

- แนวเส้นโครงการ
- ถนนในความรับผิดชอบของกรมทางหลวงชนบท
- ถนนในความรับผิดชอบของกรมทางหลวง

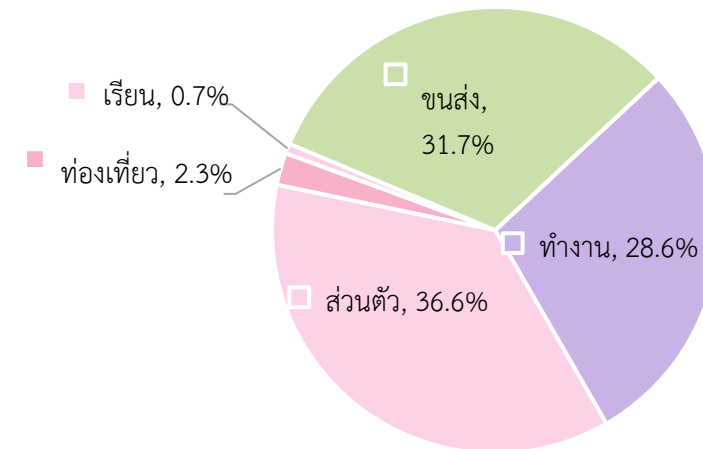


ข้อมูลการเดินทาง

Origin and Destination of Trips



วัตถุประสงค์การเดินทาง (ถนน สค.2037)

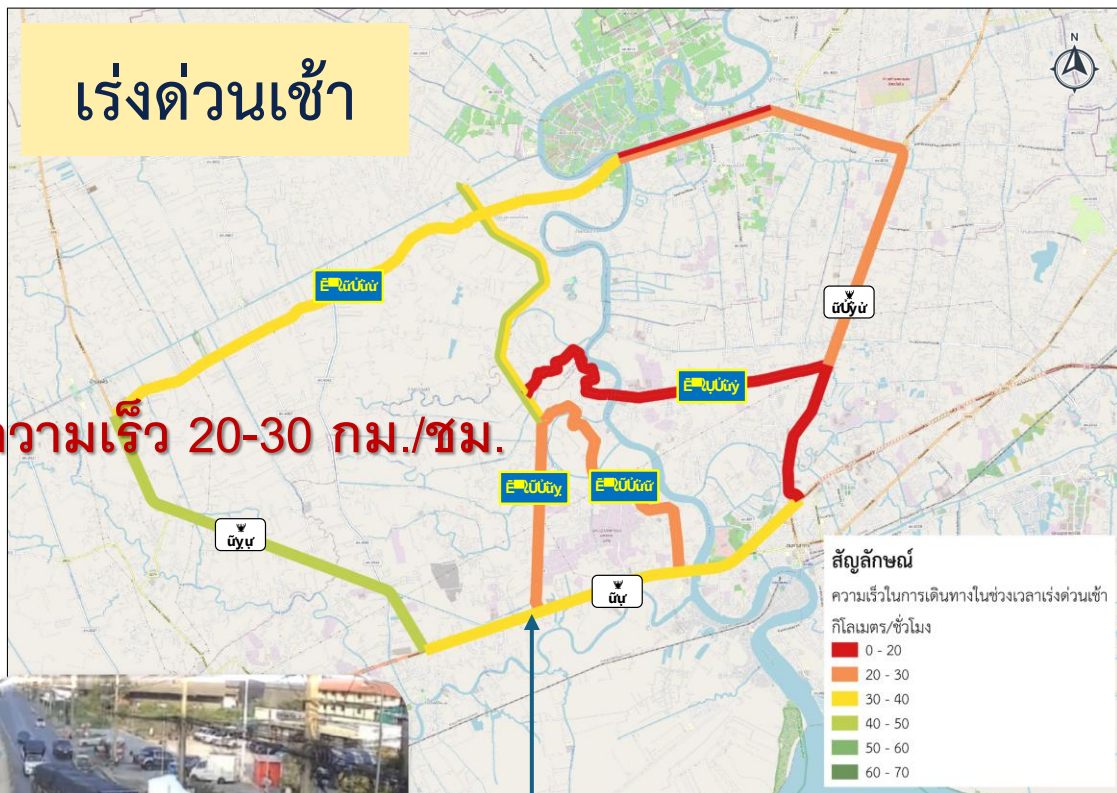




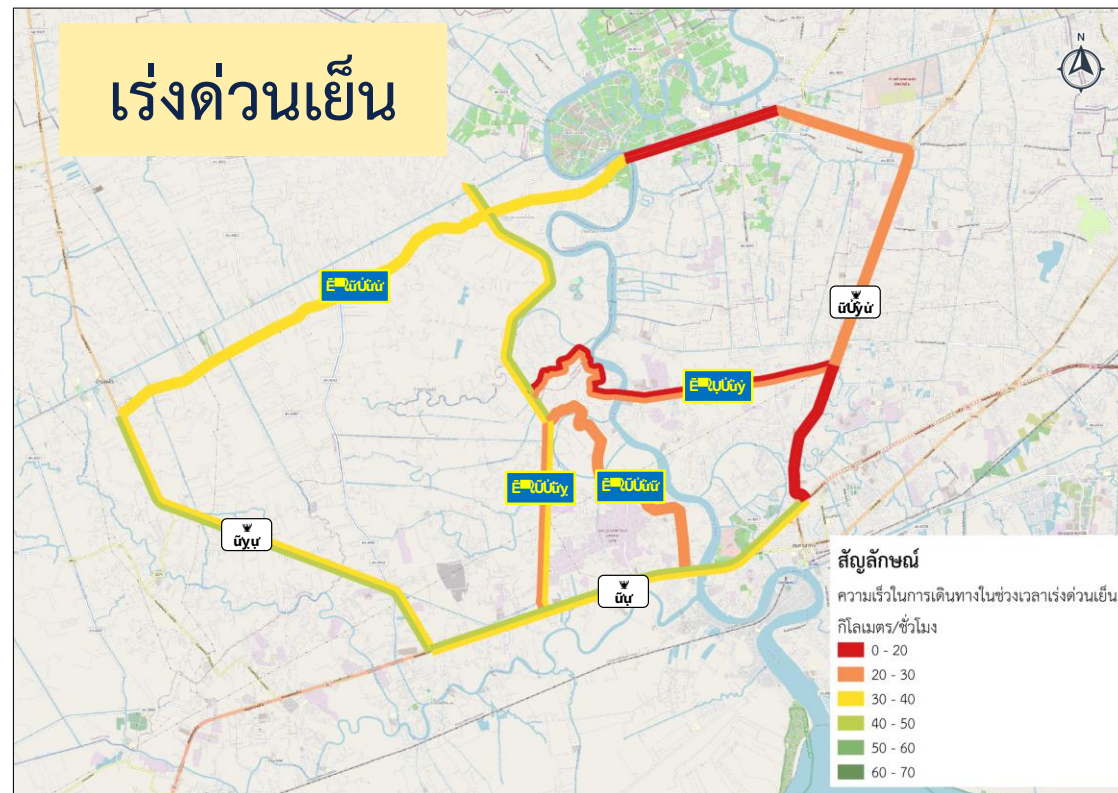
สภาพจราจรปัจจุบัน

เร่งด่วนเช้า

ความเร็ว 20-30 กม./ชม.



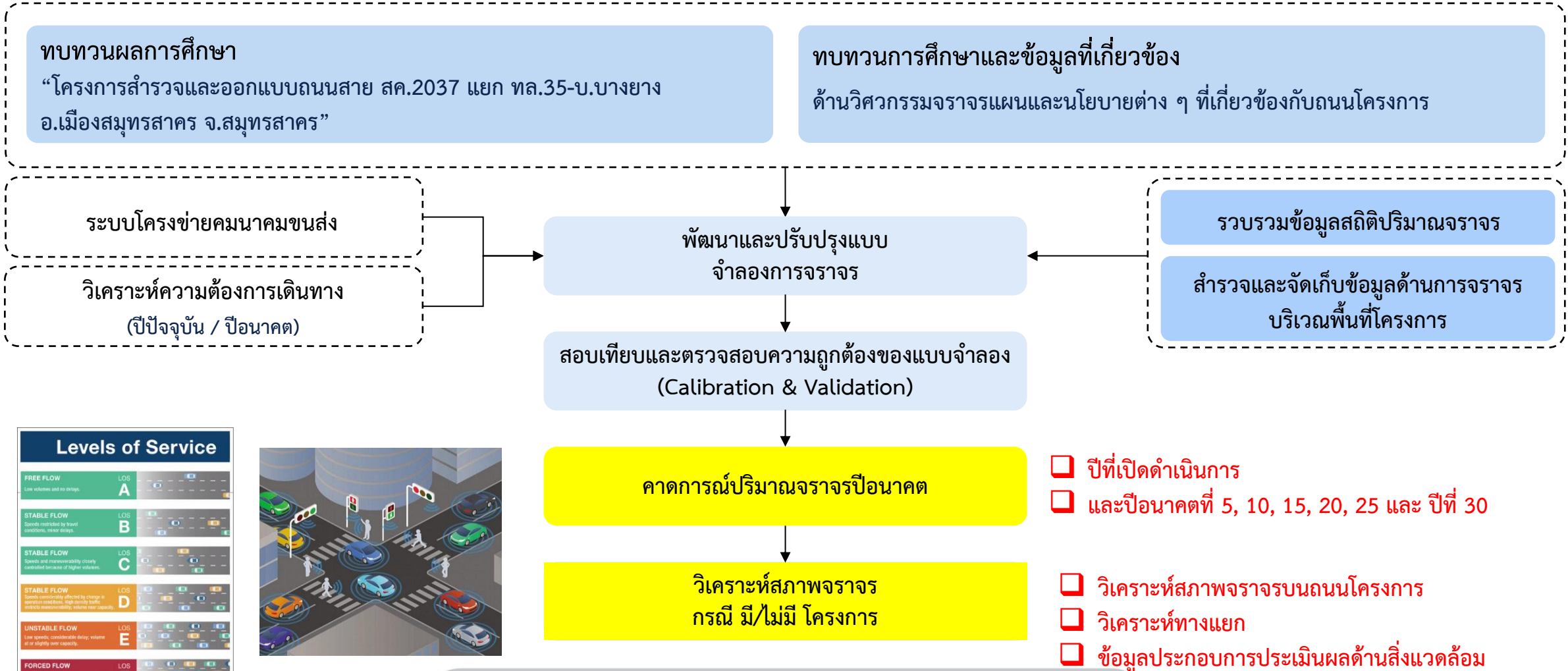
เร่งด่วนเย็น





โครงการจัดทำรายงานการประเมินผลกระทบสิ่งแวดล้อม ถนนสาย สค.๒๐๓๗ แยก ทล.35-บ.บางยาง อ.เมืองสมุทรสาคร จ.สมุทรสาคร

ขั้นตอนการศึกษาด้านจราจรและขนส่ง



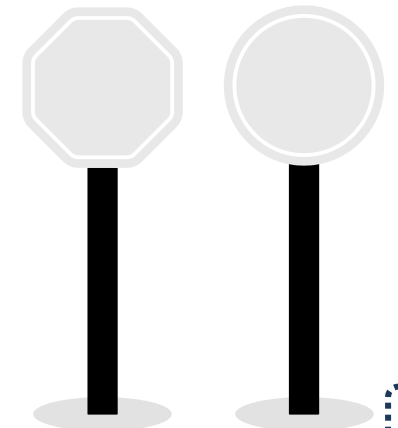
Levels of Service	
FREE FLOW Low volumes and no delays	LOS A
STABLE FLOW Speeds restricted by travel conditions, minor delays	LOS B
STABLE FLOW Speeds and throughput capacity controlled because of higher volumes	LOS C
STABLE FLOW Speeds consistently affected by change in section conditions, high volume traffic restricts capacity, volume near capacity	LOS D
UNSTABLE FLOW Low speeds, considerable delay, volume at or slightly over capacity	LOS E
FORCED FLOW Very low speeds, volumes exceed capacity, long delays with stop-and-go traffic	LOS F



- ปีที่เปิดดำเนินการ
- และปีอนาคตที่ 5, 10, 15, 20, 25 และ ปีที่ 30
- วิเคราะห์สภาพจราจรบนถนนโครงการ
- วิเคราะห์ทางแยก
- ข้อมูลประกอบการประเมินผลด้านสิ่งแวดล้อม



การศึกษาด้านสิ่งแวดล้อม





วัตถุประสงค์ของการศึกษาผลกระทบสิ่งแวดล้อม

เพื่อทบทวน กฎหมาย ระเบียบ และข้อจำกัดด้านสิ่งแวดล้อม

เพื่อศึกษารายละเอียดโครงการ

เพื่อศึกษาสภาพสิ่งแวดล้อมปัจจุบัน

เพื่อประเมินผลกระทบสิ่งแวดล้อม

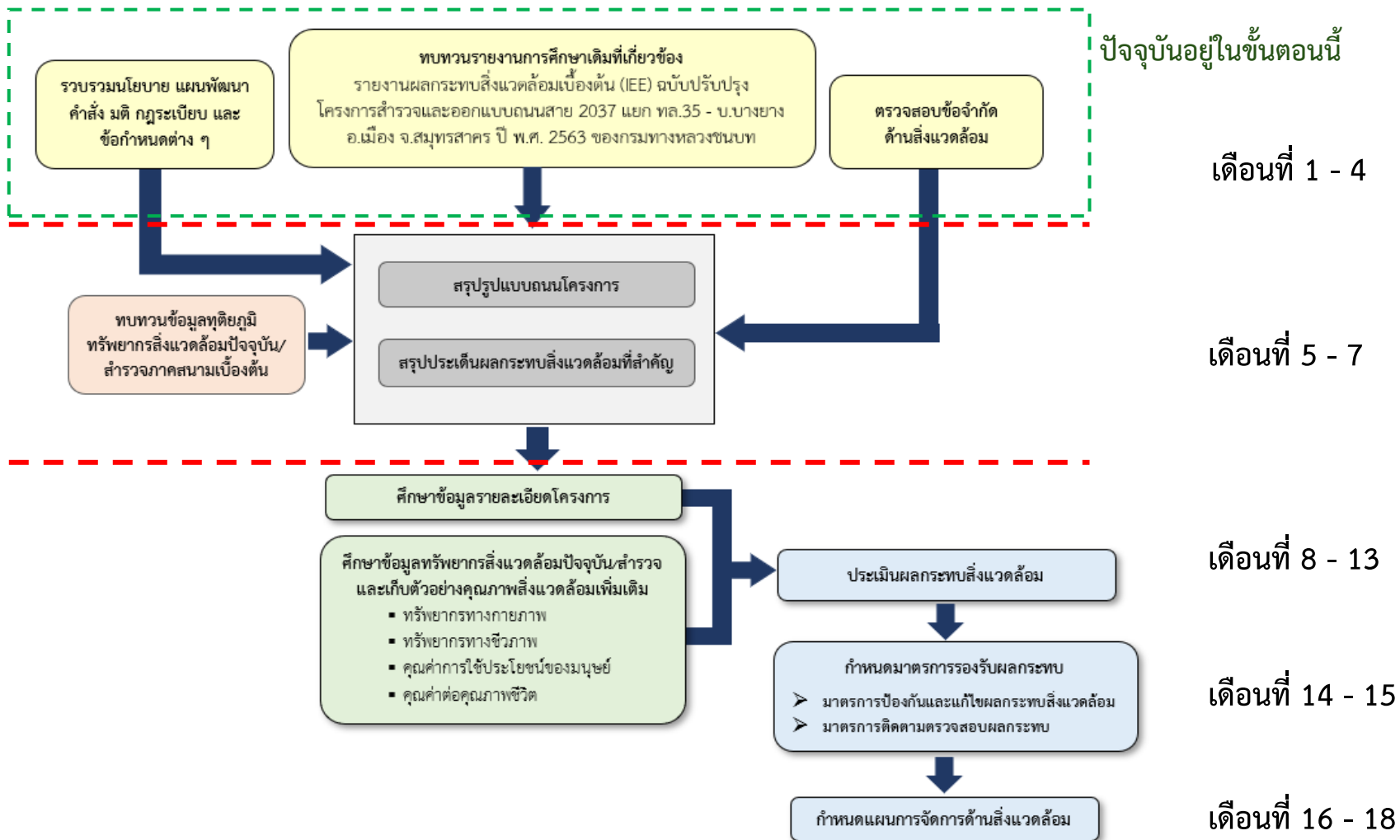
เพื่อกำหนดมาตรการและแผนการจัดการด้านสิ่งแวดล้อม



โครงการจัดทำรายงานการประเมินผลกระทบสิ่งแวดล้อม ดบขสาย สค.๒๐๓๗ แยก ทล. ๓๕ - บ.บางยาง อ.เมืองสมุทรสาคร จ.สมุทรสาคร

ขั้นตอนการศึกษาผลกระทบสิ่งแวดล้อม

เริ่มสัญญาวันที่ 19 ม.ค. 69



สิ้นสุดสัญญาวันที่ 12 ก.ค. 70





องค์ประกอบและปัจจัยด้านสิ่งแวดล้อมที่ทำการศึกษา

27 ปัจจัย



ที่มา : ปรับปรุงจากแนวทางการจัดทำรายงานการประเมินผลกระทบสิ่งแวดล้อม โครงการทางหลวงหรือถนนและระบบทางพิเศษ สำนักงานนโยบายและแผนทรัพยากรธรรมชาติและสิ่งแวดล้อม, เดือนสิงหาคม พ.ศ. 2567





การกำหนดมาตรการและแผนปฏิบัติการด้านสิ่งแวดล้อม

การกำหนดมาตรการรองรับผลกระทบสิ่งแวดล้อม



มาตรการป้องกันและแก้ไขผลกระทบสิ่งแวดล้อม



มาตรการติดตามตรวจสอบผลกระทบสิ่งแวดล้อม



มาตรการส่งเสริมคุณภาพสิ่งแวดล้อม

การกำหนดแผนปฏิบัติการด้านสิ่งแวดล้อม



แผนปฏิบัติการป้องกันและแก้ไขผลกระทบสิ่งแวดล้อม



แผนปฏิบัติการติดตามตรวจสอบผลกระทบสิ่งแวดล้อม

ข้อพิจารณาการจัดทำแผนปฏิบัติการ

ผลกระทบ
ระดับสูง

ผลกระทบต่อเนื่อง/
สะสมหลายปัจจัย

ข้อห่วงกังวลของ
ประชาชน

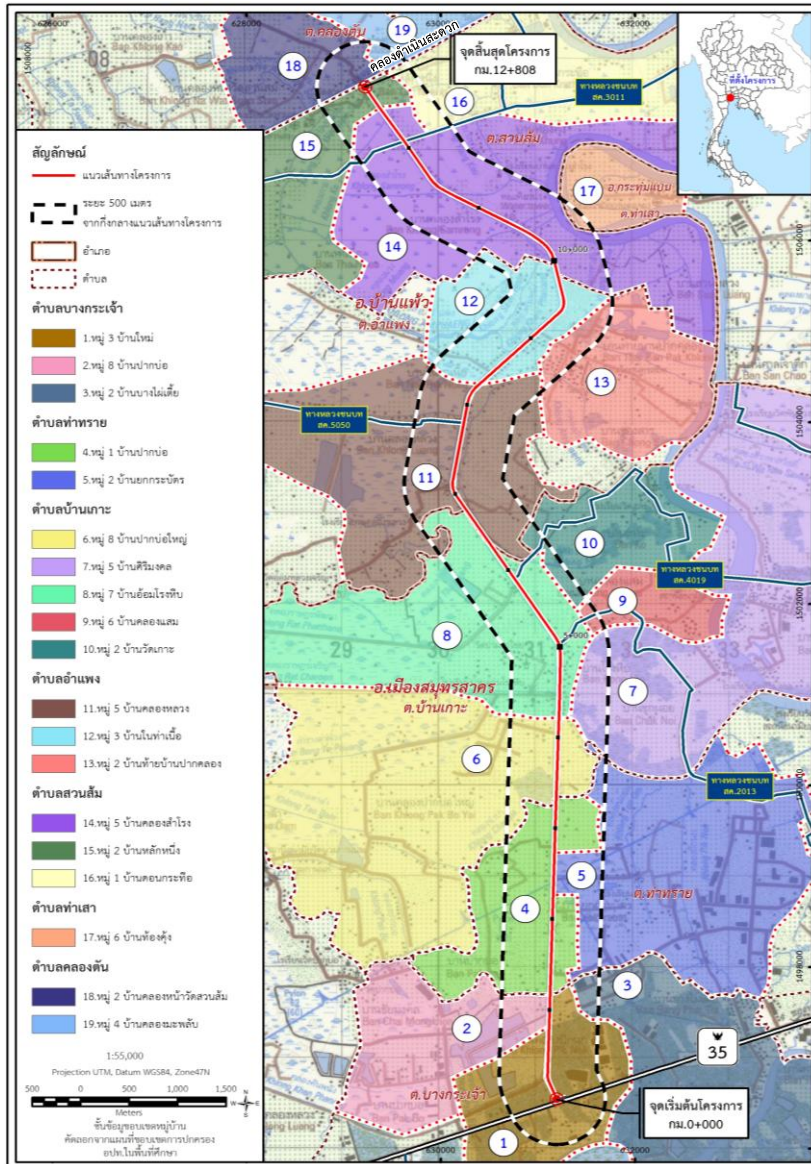


การจำแนกระดับของผลกระทบ

ระดับผลกระทบ	ความหมาย	ระดับผลกระทบ
สูง	มีความเปลี่ยนแปลงเกิดขึ้นต่อทรัพยากรสิ่งแวดล้อมอย่างรุนแรง ชัดเจน ถาวร กระจายเป็นวงกว้าง ต่อเนื่อง จนไปเป็นไปตามมาตรฐานที่กำหนดหรือเป็นอันตรายต่อชีวิต และทำให้มนุษย์ต้องเปลี่ยนแปลงวิถีชีวิตไปจากเดิม จำเป็นต้องมีมาตรการป้องกันและแก้ไขผลกระทบ และมาตรการติดตามตรวจสอบผลกระทบสิ่งแวดล้อมโดยเฉพาะเพื่อลดผลกระทบ	±3
ปานกลาง	มีความเปลี่ยนแปลงสภาพของทรัพยากรสิ่งแวดล้อมบางส่วน ยังอยู่ในเกณฑ์ที่ยอมรับได้หรือไม่ เป็นไปตามเกณฑ์เล็กน้อย ขอบเขตผลกระทบจำกัด ไม่ได้เกิดขึ้นถาวร ส่งผลกระทบต่อสุขภาพประชาชนแต่ไม่รุนแรงถึงกับอันตรายต่อชีวิต วิธีการดำรงชีวิตเปลี่ยนแปลงไปบ้าง สามารถกำหนดมาตรการป้องกันและแก้ไขผลกระทบ และมาตรการติดตามตรวจสอบผลกระทบให้น้อยลงได้	±2
ต่ำ	มีความเปลี่ยนแปลงเกิดขึ้นต่อทรัพยากรสิ่งแวดล้อมในระดับต่ำหรือน้อย อยู่ในวงจำกัด ยังคงเป็นไปตามเกณฑ์มาตรฐาน สามารถฟื้นฟูตัวเองได้ในช่วงระยะเวลาสั้น มนุษย์สามารถดำเนินชีวิตได้เหมือนเดิม สามารถกำหนดมาตรการป้องกันและแก้ไขผลกระทบให้น้อยลงหรือไม่มีเลยได้	±1
ไม่มี	ไม่ก่อให้เกิดการเปลี่ยนแปลงใด ๆ ต่อทรัพยากรสิ่งแวดล้อม	±0



โครงการจัดทำรายงานการประเมินผลกระทบสิ่งแวดล้อม ดบบสาย สค.๒๐๓๗ แยก ทล. ๓๕ - บ.บางยาว อ.เมืองสมุทรสาคร จ.สมุทรสาคร



พื้นที่ศึกษา

จังหวัด	อำเภอ	ตำบล	หมู่บ้าน	
จังหวัดสมุทรสาคร	อำเภอเมืองสมุทรสาคร	1) ตำบลบางกระเจ้า	1) หมู่ 2 บ้านบางไผ่เตี้ย	
			2) หมู่ที่ 3 บ้านใหม่	
			3) หมู่ที่ 8 บ้านปากบ่อ	
		2) ตำบลท่าทราย	1) หมู่ที่ 1 บ้านปากบ่อ	
			2) หมู่ที่ 2 บ้านยกกระบัตร	
			3) ตำบลบ้านเกาะ	
		อำเภอกระทุ่มแบน	4) ตำบลท่าเสา	1) หมู่ที่ 2 บ้านวัดเกาะ
				2) หมู่ที่ 5 บ้านศิริมงคล
				3) หมู่ที่ 6 บ้านคลองแสม
				4) หมู่ที่ 7 บ้านอ้อมโรงหีบ
	5) หมู่ที่ 8 บ้านปากบ่อใหญ่			
	อำเภอบ้านแพ้ว		5) ตำบลอำแพง	1) หมู่ที่ 6 บ้านท้องคู้ง
				1) หมู่ที่ 2 บ้านท้ายบ้านปากคลอง
				2) หมู่ที่ 3 บ้านในท่าเนื้อ
			3) หมู่ที่ 5 บ้านคลองหลวง	
	6) ตำบลสวนส้ม	1) หมู่ที่ 1 บ้านดอนกระทือ		
		2) หมู่ที่ 2 บ้านหลักหนึ่ง		
		3) หมู่ที่ 5 บ้านคลองสำโรง		
		7) ตำบลคลองตัน	1) หมู่ที่ 2 บ้านคลองหน้าวัดสวนส้ม	
2) หมู่ที่ 4 บ้านคลองมะพลับ				
1 จังหวัด	3 อำเภอ	7 ตำบล	19 หมู่บ้าน	



โครงการจัดทำรายงานการประเมินผลกระทบสิ่งแวดล้อม ดบนบสาย สค.๒๐๓๗ แยก ทล. ๓๕ - บ.บางยาว อ.เมืองสมุทรสาคร จ.สมุทรสาคร

กฎกระทรวงให้ใช้บังคับผังเมืองรวมชุมชนบ้านแพ้ว จังหวัดสมุทรสาคร พ.ศ. 2556
และกฎกระทรวงให้ใช้บังคับผังเมืองรวมจังหวัดสมุทรสาคร พ.ศ. 2560

แนวเส้นทางอยู่ในเขตทางของ สค.2037

ตามกฎกระทรวงให้ใช้บังคับผังเมืองรวมชุมชนบ้านแพ้ว จังหวัดสมุทรสาคร พ.ศ. 2556
และผังเมืองรวมจังหวัดสมุทรสาคร พ.ศ. 2560

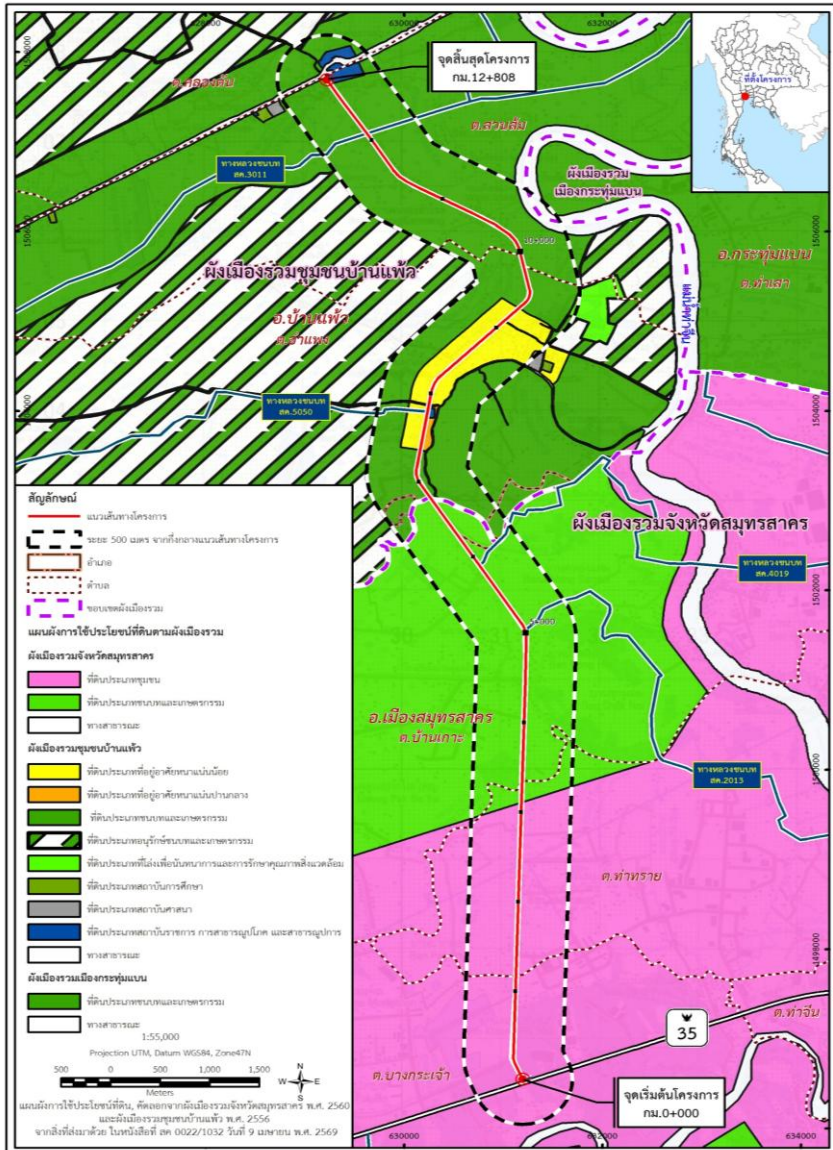
พื้นที่ศึกษานอกเขตทาง

ผังเมืองรวมจังหวัดสมุทรสาคร พ.ศ. 2560

ประเภทที่ดิน	พื้นที่ศึกษา
ที่ดินประเภทชนบทและการเกษตรกรรม (สีเขียวอ่อน)	/
ที่ดินประเภทชุมชน (สีชมพู)	/

ผังเมืองรวมชุมชนบ้านแพ้ว จังหวัดสมุทรสาคร พ.ศ. 2556

ประเภทที่ดิน	พื้นที่ศึกษา
ที่ดินประเภทที่อยู่อาศัยหนาแน่นน้อย (สีเหลือง)	/
ที่ดินประเภทที่อยู่อาศัยหนาแน่นปานกลาง (สีส้ม)	/
ที่ดินประเภทชนบทและเกษตรกรรม (สีเขียว)	/
ที่ดินประเภทสถาบันราชการ การสาธารณสุขปิโตรเคมี และสาธารณูปการ	/





โครงการจัดทำรายงานการประเมินผลกระทบสิ่งแวดล้อม ดบนบสาย สค.๒๐๓๗ แยก ทล. ๓๕ - บ.บางยาว อ.เมืองสมุทรสาคร จ.สมุทรสาคร

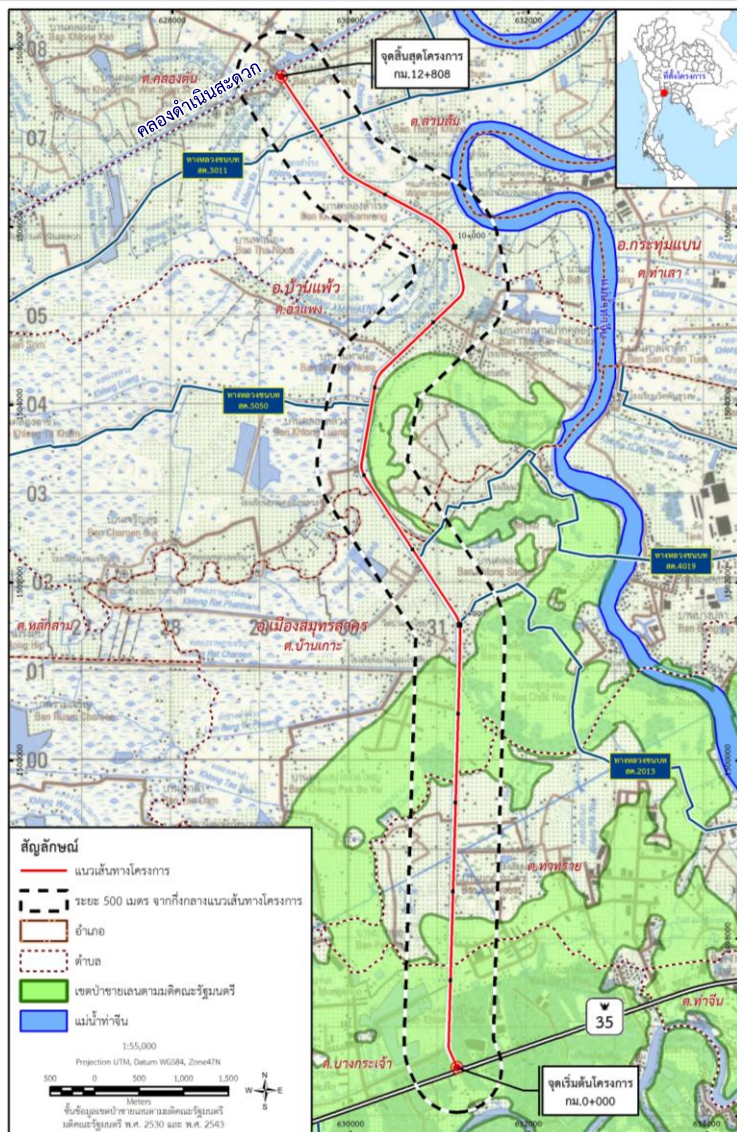
การตรวจสอบข้อจำกัดด้านสิ่งแวดล้อม

แนวเส้นทางโครงการและพื้นที่ศึกษาโครงการอยู่ในพื้นที่พื้นที่ป่าชายเลนตามมติคณะรัฐมนตรี

มีคลองดำเนินสะดวก ซึ่งเป็นคลองประวัติศาสตร์อยู่ในระยะ 500 เมตรจากกึ่งกลางแนวเส้นทางโครงการ

แนวเส้นทางโครงการและพื้นที่ศึกษาโครงการไม่อยู่ในพื้นที่

- พื้นที่เขตรักษาพันธุ์สัตว์ป่า และเขตห้ามล่าสัตว์ป่า
- พื้นที่อุทยานแห่งชาติ
- พื้นที่ป่าชายเลนในเขตป่าสงวนแห่งชาติ
- พื้นที่ชุ่มน้ำที่มีความสำคัญระหว่างประเทศ
- แหล่งมรดกโลก
- โบราณสถาน/แหล่งโบราณคดี
- พื้นที่เสี่ยงภัยดินถล่ม/พื้นที่ที่มีโอกาสเกิดหลุมยุบ
- รอยเลื่อนมีพลัง



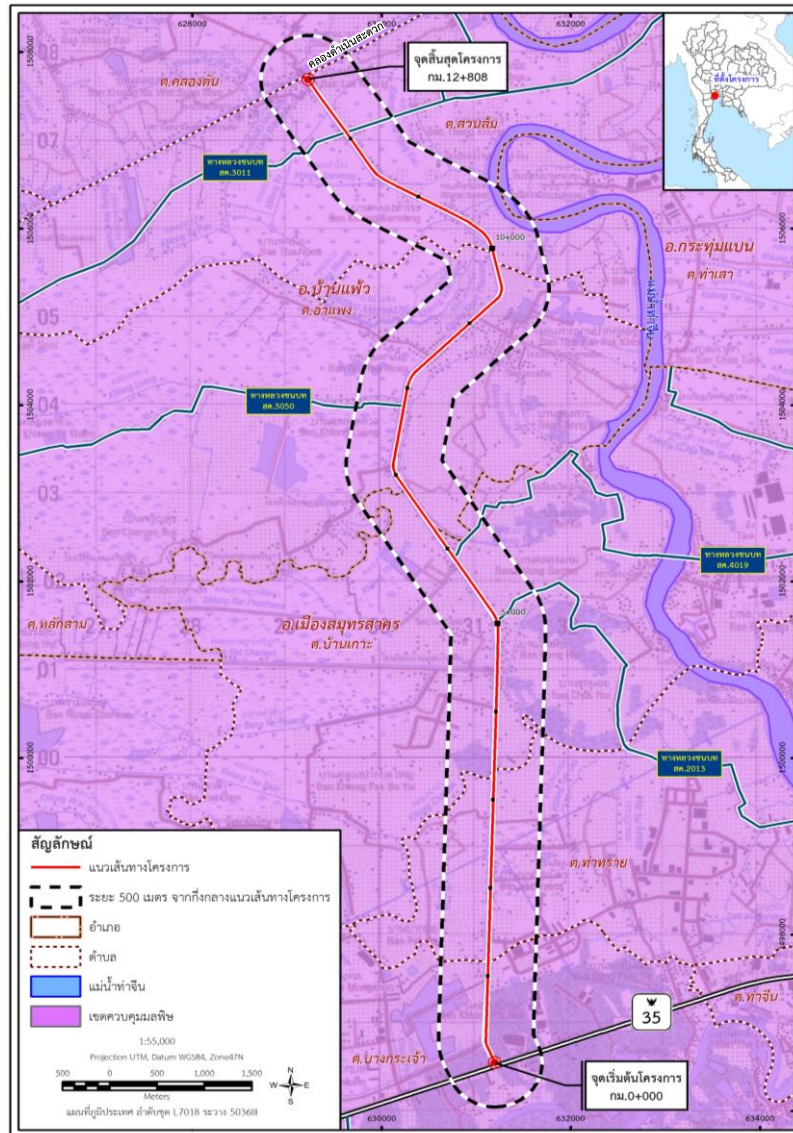
บริษัท อินทิเกรเทด เอนจิเนียริ่ง คอนซัลแทนท์ จำกัด
INTEGRATED ENGINEERING CONSULTANTS CO., LTD.



บริษัท เอเชีย แล็บ แอนด์ คอนซัลแทนท์ จำกัด
ASIA LAB & CONSULTANT CO., LTD.



โครงการจัดทำรายงานการประเมินผลกระทบสิ่งแวดล้อม ดนบสาย สค.๒๐๓๗ แยก ทล. ๓๕ - บ.บางยาว อ.เมืองสมุทรสาคร จ.สมุทรสาคร



เขตควบคุมมลพิษ

จังหวัดสมุทรสาคร อยู่ในพื้นที่เขตควบคุมมลพิษ
ประกาศคณะกรรมการสิ่งแวดล้อม ฉบับที่ 11 พ.ศ. 2538

การพัฒนาโครงการต้องให้ความสำคัญกับการศึกษาเพื่อประเมินผลกระทบ โดยเฉพาะปัญหามลพิษทางอากาศ เสี่ยง ปัญหาน้ำเสีย และขยะมูลฝอย ทั้งในระยะก่อสร้าง และระยะดำเนินการ



โครงการจัดทำรายการการประเมินผลกระทบสิ่งแวดล้อม ดนบสาย สค.๒๐๓๗ แยก ทล. ๓๕ - บ.บางยาง อ.เมืองสมุทรสาคร จ.สมุทรสาคร



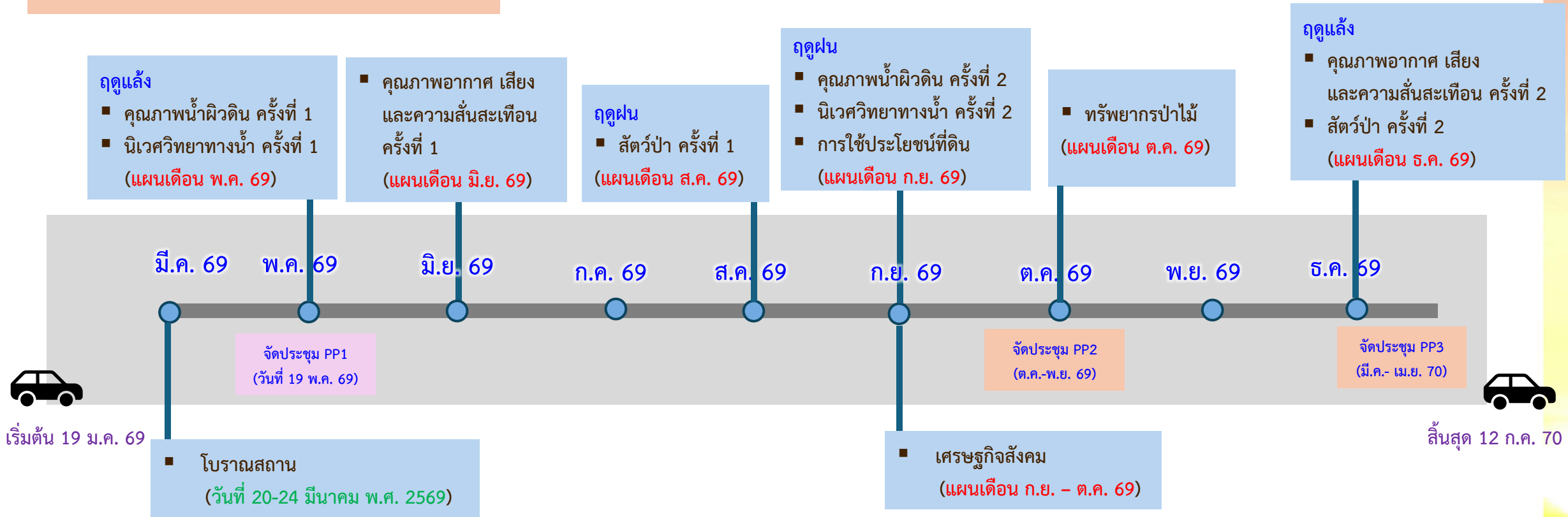
พื้นที่อ่อนไหวด้านสิ่งแวดล้อม 25 แห่ง

- ชุมชน จำนวน 17 แห่ง
- ▲ สถานศึกษา จำนวน 4 แห่ง
- ◆ ศาสนสถาน จำนวน 3 แห่ง
- ⊕ สถานพยาบาล จำนวน 1 แห่ง



โครงการจัดทำรายงานการประเมินผลกระทบสิ่งแวดล้อม ดนบสาย สค.๒๐๓๗ แยก ทล. ๓๕ - บ.บางยาว อ.เมืองสมุทรสาคร จ.สมุทรสาคร

แผนการสำรวจภาคสนาม



หมายเหตุ :

PP1 = การประชุมรับฟังความคิดเห็นของประชาชน ครั้งที่ 1

PP2 = การประชุมรับฟังความคิดเห็นของประชาชน ครั้งที่ 2

PP3 = การประชุมรับฟังความคิดเห็นของประชาชน ครั้งที่ 3



บริษัท อินทีเกรเทด เอนจิเนียริ่ง คอนซัลแตนท์ จำกัด
INTEGRATED ENGINEERING CONSULTANTS CO., LTD.



บริษัท เอเชีย แล็บ แอนด์ คอนซัลแตนท์ จำกัด
ASIA LAB & CONSULTANT CO., LTD.



โครงการจัดทำรายงานการประเมินผลกระทบสิ่งแวดล้อม ถนนสาย สค.๒๐๓๗ แยก ทล. ๓๕ - บ.บางยาง อ.เมืองสมุทรสาคร จ.สมุทรสาคร



แผนการตรวจวัดคุณภาพอากาศ เสียง และความสั่นสะเทือน

สถานีตรวจวัด

- สถานีตรวจวัดคุณภาพอากาศ เสียง และความสั่นสะเทือน จำนวน 3 สถานี

 1. ชุมชนหมู่ 3 บ้านใหม่ ตำบลบางกระเจ้า
 2. โรงพยาบาลส่งเสริมสุขภาพตำบลบ้านอ้อมโรงหีบ
 3. ชุมชนหมู่ 5 บ้านคลองสำโรง ตำบลสวนส้ม

ดัชนีตรวจวัด

คุณภาพอากาศ 6 ดัชนี

- ฝุ่นละอองรวม (TSP)
- ฝุ่นละอองขนาดไม่เกิน 10 ไมครอน (PM₁₀)
- ฝุ่นละอองขนาด 2.5 ไมครอน (PM_{2.5})
- ก๊าซคาร์บอนมอนนอกไซด์ (CO)
- ก๊าซไนโตรเจนไดออกไซด์ (NO₂)
- ความเร็วและทิศทางลม

ระดับเสียง 4 ดัชนี

- ระดับเสียงเฉลี่ย 24 ชั่วโมง (L_{eq} 24 hr)
- ระดับเสียงสูงสุด (L_{max})
- ระดับเสียงกลางวัน-กลางคืน (L_{dn})
- ระดับเสียงเปอร์เซ็นต์ไทล์ที่ 90 (L₉₀)

ระดับความสั่นสะเทือน

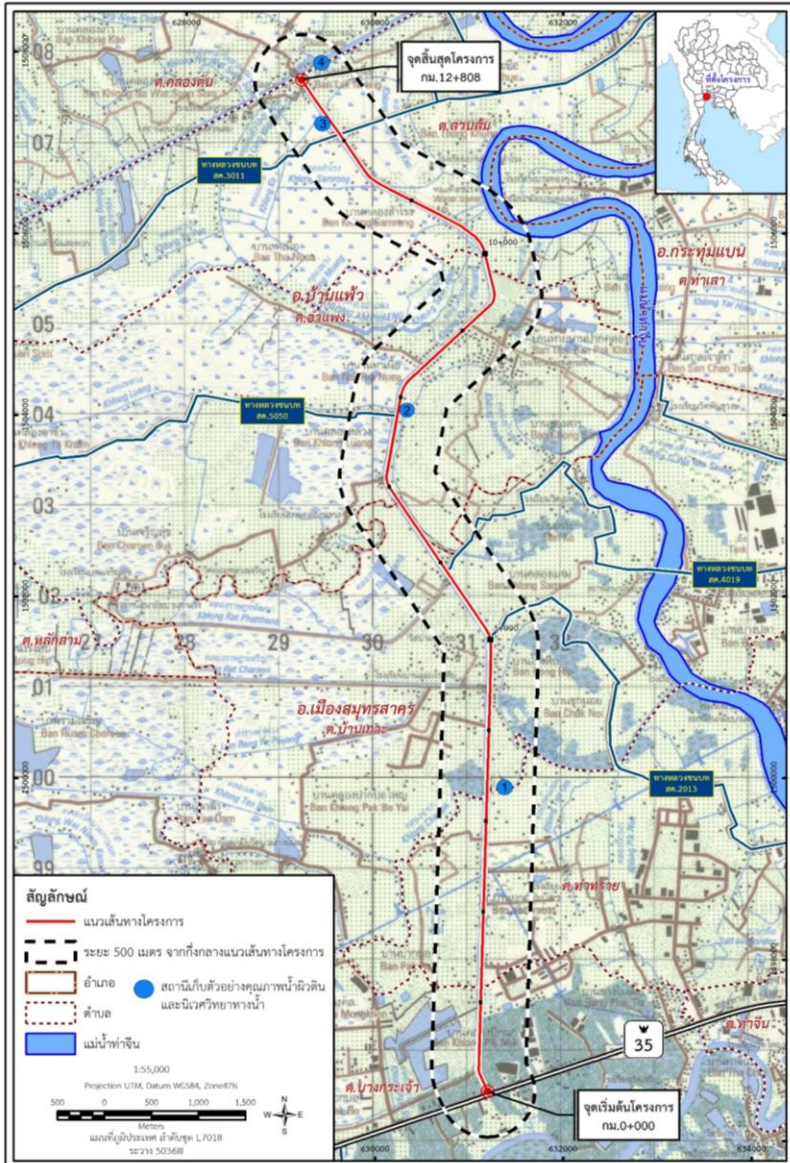
- ความเร็วอนุภาคสูงสุด (Peak Particle Velocity, PPV)
- ค่าความถี่ (Frequency, Hz)

ความถี่และระยะเวลาตรวจวัด จำนวน 2 ครั้ง

- ครั้งที่ 1 เดือนมิถุนายน พ.ศ. 2569 (ลมมรสุมตะวันตกเฉียงใต้)
- ครั้งที่ 2 เดือนธันวาคม พ.ศ. 2569 (ลมมรสุมตะวันออกเฉียงเหนือ)



โครงการจัดทำรายงานการประเมินผลกระทบสิ่งแวดล้อม ดบบสาย สค.๒๐๓๗ แยก ทล. ๓๕ - บ.บางยาว อ.เมืองสมุทรสาคร จ.สมุทรสาคร



แผนการเก็บตัวอย่างคุณภาพน้ำผิวดินและนิเวศวิทยาทางน้ำ



สถานีเก็บตัวอย่าง

จำนวน 4 สถานี

1. คลองปากบ่อใหญ่
2. คลองหลวง
3. คลองคันทิ้ง
4. คลองดำเนินสะดวก



ดัชนีตรวจวิเคราะห์

คุณภาพน้ำผิวดิน 16 ดัชนี

- อุณหภูมิน้ำ
- ความโปร่งแสง
- ความเป็นกรดและด่าง
- ความขุ่น
- ความนำไฟฟ้า
- ความเค็ม
- ออกซิเจนละลาย
- บีโอดี
- ของแข็งทั้งหมด
- ของแข็งแขวนลอย
- น้ำมันและไขมัน
- ฟอสเฟต
- ไนเตรต
- แอมโมเนีย
- แบคทีเรียกลุ่มโคลิฟอร์มทั้งหมด
- แบคทีเรียกลุ่มฟีคอลโคลิฟอร์ม



นิเวศวิทยาทางน้ำ 4 ดัชนี

- แพลงก์ตอน
- สัตว์หน้าดิน
- พรรณไม้น้ำ
- ปลา

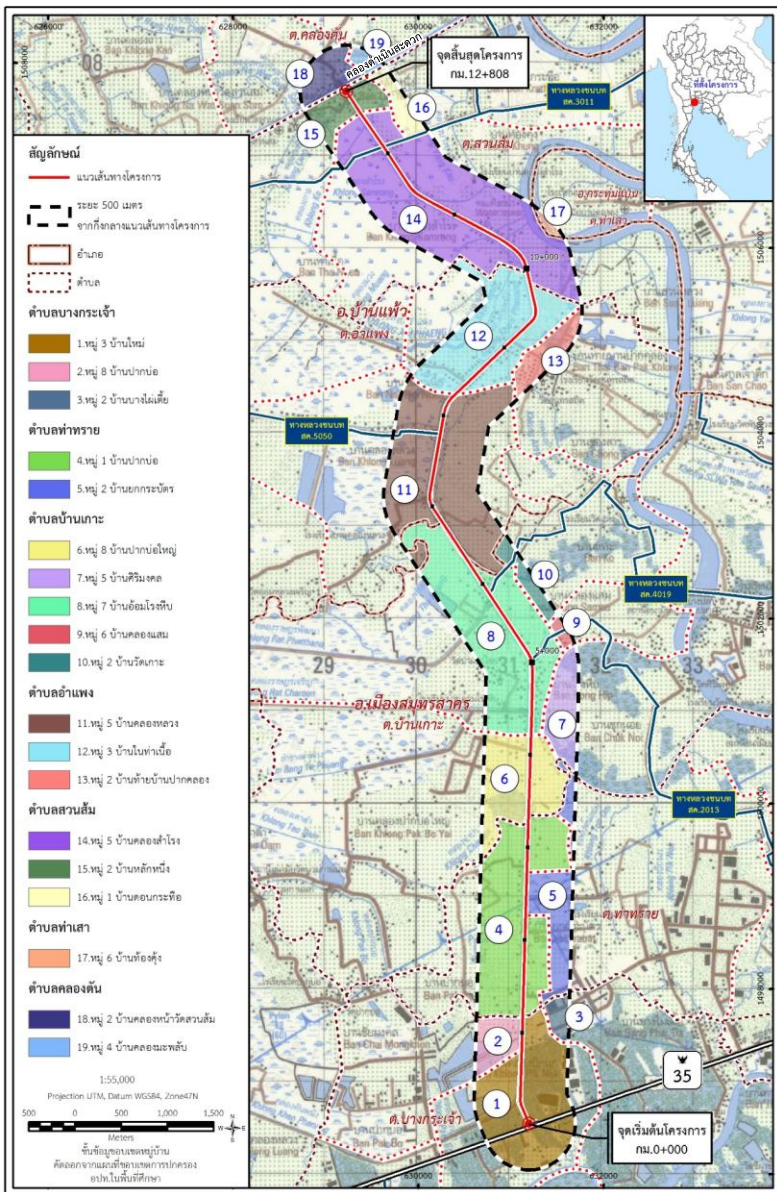


ความถี่และระยะเวลาการเก็บตัวอย่าง จำนวน 2 ครั้ง

- ครั้งที่ 1 วันที่ 9 พฤษภาคม พ.ศ. 2569 (ฤดูแล้ง)
- ครั้งที่ 2 เดือนกันยายน พ.ศ. 2569 (ฤดูฝน)



โครงการจัดทำรายการประเมินผลกระทบสิ่งแวดล้อม ดบบสาย สค.๒๐๓๗ แยก ทล. ๓๕ - บ.บางยาว อ.เมืองสมุทรสาคร จ.สมุทรสาคร



แผนการสำรวจเศรษฐกิจและสังคม

พื้นที่ศึกษา

- 1 จังหวัด 3 อำเภอ 7 ตำบล 19 หมู่บ้าน
 - อำเภอเมืองสมุทรสาคร 10 หมู่บ้าน
 - ตำบลบางกระเจ้า (3 หมู่บ้าน)
 - ตำบลท่าทราย (2 หมู่บ้าน)
 - ตำบลท่าเกาะ (5 หมู่บ้าน)
 - อำเภอกระทุ่มแบน 1 หมู่บ้าน
 - ตำบลท่าเสา (1 หมู่บ้าน)
 - อำเภอบ้านแพ้ว 8 หมู่บ้าน
 - ตำบลอำแพง (3 หมู่บ้าน)
 - ตำบลสวนส้ม (3 หมู่บ้าน)
 - ตำบลคลองตัน (2 หมู่บ้าน)

ความถี่และระยะเวลาดำเนินการ

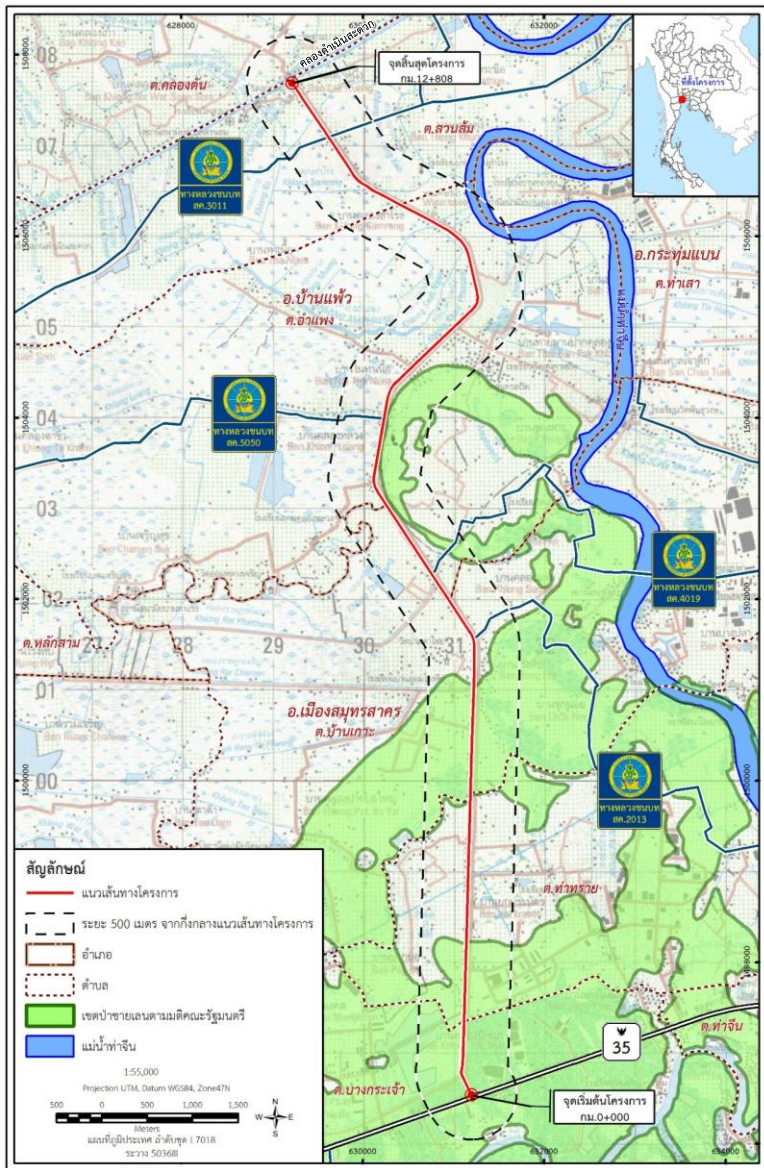
➤ สำรวจ 1 ครั้ง เดือนกันยายนถึงเดือนตุลาคม พ.ศ. 2569

กลุ่มเป้าหมาย : รวม 5 กลุ่ม

1. กลุ่มผู้นำชุมชน (สำรวจ 100%)
2. กลุ่มพื้นที่อ่อนไหว 25 แห่ง (สำรวจ 100%)
 - ชุมชน 17 แห่ง
 - สถานศึกษา 4 แห่ง
 - ศาสนสถาน 3 แห่ง
 - สถานพยาบาล 1 แห่ง
3. กลุ่มครัวเรือนที่อยู่ในพื้นที่ศึกษา
 - ระยะ 0 - 100 เมตร จากกึ่งกลางแนวเส้นทางโครงการ (สำรวจ 100%)
 - ระยะมากกว่า 100 - 500 เมตร จากกึ่งกลางแนวเส้นทางโครงการ
4. กลุ่มสถานประกอบการที่อยู่ในพื้นที่ศึกษา
 - ระยะ 0 - 100 เมตร จากกึ่งกลางแนวเส้นทางโครงการ (สำรวจ 100%)
 - ระยะมากกว่า 100 - 500 เมตร จากกึ่งกลางแนวเส้นทาง
5. กลุ่มผู้ได้รับผลกระทบจากการรื้อย้ายสิ่งปลูกสร้างและเวนคืนที่ดิน (สำรวจ 100%)



โครงการจัดทำรายงานการประเมินผลกระทบสิ่งแวดล้อม ดบนบสาย สค.๒๐๓๗ แยก ทล. ๓๕ - บ.บางยาว อ.เมืองสมุทรสาคร จ.สมุทรสาคร



แผนการสำรวจทรัพยากรป่าไม้และสัตว์ป่า

ทรัพยากรป่าไม้

สำรวจ 1 ครั้ง เดือนตุลาคม พ.ศ. 2569

- สำรวจต้นไม้ที่รื้อย้ายออกจากเขตพื้นที่ก่อสร้าง
- สำรวจต้นไม้ในพื้นที่ศึกษา

ทรัพยากรสัตว์ป่า

สำรวจ 2 ครั้ง

ครั้งที่ 1 เดือนสิงหาคม พ.ศ. 2569 (ฤดูฝน)

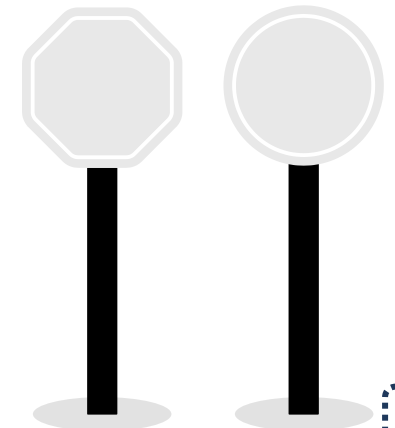
ครั้งที่ 2 เดือนธันวาคม พ.ศ. 2570 (ฤดูหนาว)

- ค้นหาโดยตรง
- โดยอ้อมจากการสอบถาม





การประชาสัมพันธ์ และการมีส่วนร่วมของประชาชน





โครงการจัดทำรายงานการประเมินผลกระทบล้างแวดล้อม ถนนสาย สค.๒๐๓๗ แยก ทล. ๓๕ - บ.บางยาว อ.เมืองสมุทรสาคร จ.สมุทรสาคร

วัตถุประสงค์

ขอบเขตการดำเนินงาน

01

เพื่อให้ผู้มีส่วนได้เสียได้รับรู้ข้อมูลโครงการ และเข้าใจขั้นตอนการศึกษา

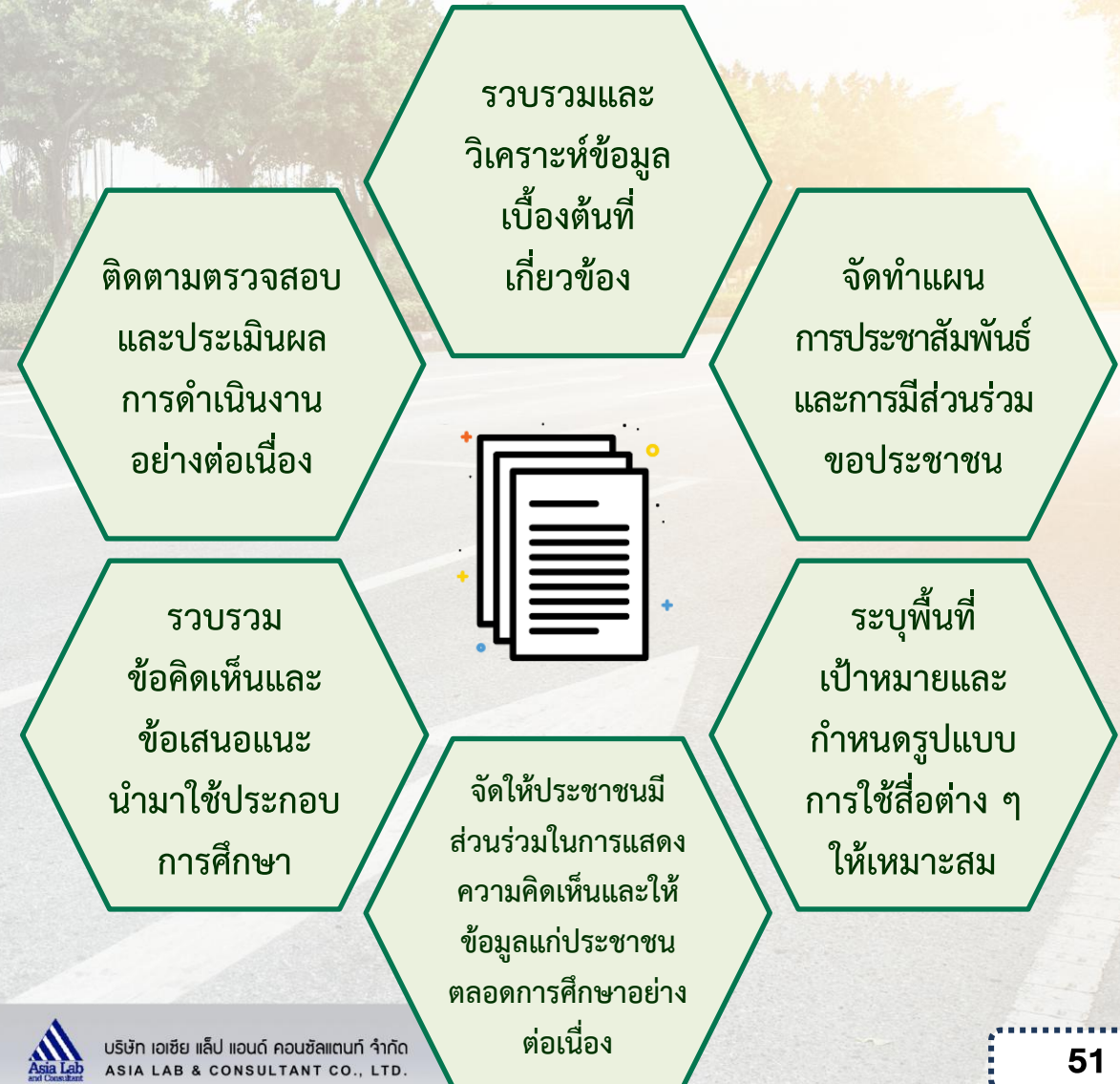
เพื่อเปิดโอกาสให้ประชาชนมีส่วนร่วม ในการแสดงความคิดเห็นและข้อเสนอแนะ

02

03 เพื่อสร้างความสัมพันธ์อันดี กับทุกฝ่ายอย่างต่อเนื่อง

เพื่อนำข้อคิดเห็นและข้อเสนอแนะมาวางแผน พัฒนาโครงการและจัดทำมาตรการลดผลกระทบ

04

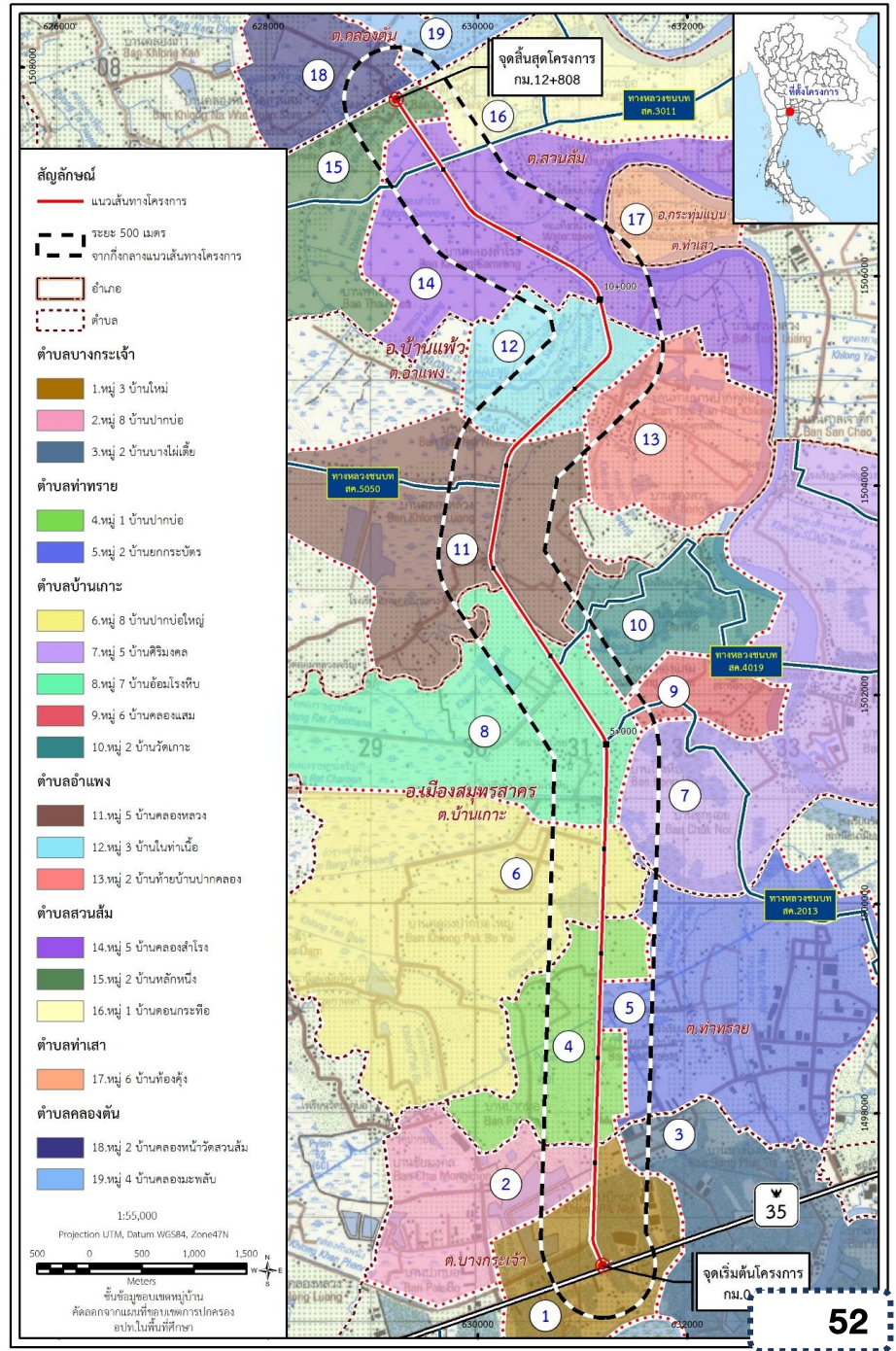




โครงการจัดทำรายงานการประเมินผลกระทบสิ่งแวดล้อม ดนบสาย สค.๒๐๓๗ แยก

พื้นที่ศึกษา

จังหวัด	อำเภอ	ตำบล	หมู่บ้าน
จังหวัดสมุทรสาคร	อำเภอเมืองสมุทรสาคร	ตำบลบางกระเจ้า	3 หมู่บ้าน
		ตำบลท่าทราย	2 หมู่บ้าน
		ตำบลบ้านเกาะ	5 หมู่บ้าน
	อำเภอกระทุ่มแบน	ตำบลท่าเสา	1 หมู่บ้าน
	อำเภอบ้านแพ้ว	ตำบลอำแพง	3 หมู่บ้าน
		ตำบลสวนส้ม	3 หมู่บ้าน
		ตำบลคลองตัน	2 หมู่บ้าน
1 จังหวัด	3 อำเภอ	7 ตำบล	19 หมู่บ้าน



กลุ่มเป้าหมาย

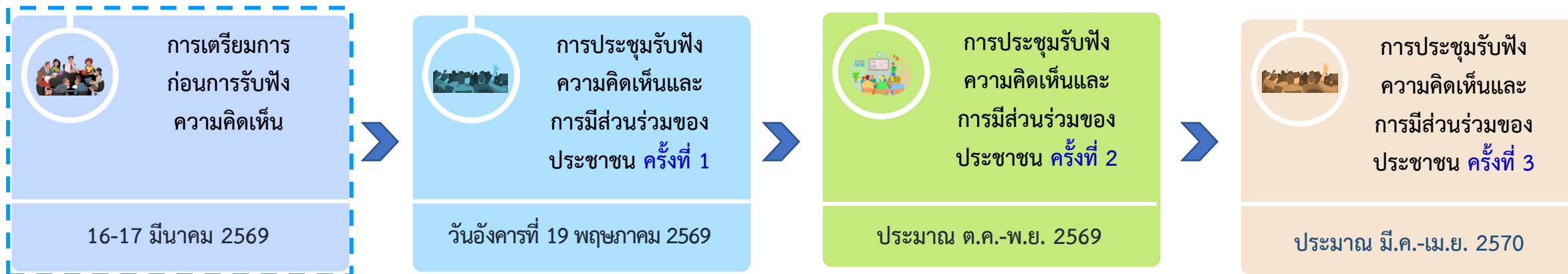
ประกาศสำนักงานนโยบายและแผนทรัพยากรธรรมชาติและสิ่งแวดล้อม

เรื่อง แนวทางการมีส่วนร่วมของประชาชนในกระบวนการจัดทำรายงานการประเมินผลกระทบสิ่งแวดล้อม พ.ศ. 2566





แผนการจัดประชุม



การประชาสัมพันธ์โครงการ





การดำเนินงานที่ผ่านมา





การเข้าพบผู้อำนวยการแขวงทางหลวงชนบทสมุทรสาคร



ดำเนินการเมื่อวันศุกร์ที่ 13 มีนาคม พ.ศ. 2569





การเข้าพบนายอำเภอ

นายอำเภอเมืองสมุทรสาคร



ดำเนินการเมื่อวันจันทร์ที่ 16 มีนาคม พ.ศ. 2569

นายอำเภอบ้านแพ้ว



ดำเนินการเมื่อวันอังคารที่ 17 มีนาคม พ.ศ. 2569

นายอำเภอกระทุ่มแบน





การเข้าพบปลัดจังหวัดสมุทรสาคร



ดำเนินการเมื่อวันที่ 6 พฤษภาคม พ.ศ. 2569





การเข้าพบหน่วยงานที่เกี่ยวข้อง

ผู้อำนวยการสำนักศิลปากรที่ 1 ราชบุรี



ดำเนินการวันพฤหัสบดีที่ 9 เมษายน พ.ศ. 2569

ผู้อำนวยการโครงการชลประทานดำเนินสะดวก



ดำเนินการเมื่อวันพุธที่ 6 พฤษภาคม พ.ศ. 2569



การหารือผู้นำชุมชน



ดำเนินการเมื่อวันจันทร์ที่ 16 มีนาคม พ.ศ. 2569





การประชาสัมพันธ์โครงการ





โครงการจัดทำรายงานการประเมินผลกระทบสิ่งแวดล้อม ถนนสาย สค.๒๐๓๗ แยก ทล. ๓๕ - บ.บางยาง อ.เมืองสมุทรสาคร จ.สมุทรสาคร

การประชาสัมพันธ์ผ่านเว็บไซต์ และไลน์โครงการ



Website
www.อีไอเอ-สค2037.com



Line Official Account
อีไอเอ-สค2037 หรือ @052kajyf





โครงการจัดทำรายงานการประเมินผลกระทบสิ่งแวดล้อม ดบขสาย สค.๒๐๓๗ แยก ทล. ๓๕ - บ.บางยาง อ.เมืองสมุทรสาคร จ.สมุทรสาคร

การประชาสัมพันธ์ผ่านเว็บไซต์สำนักงานปลัด สำนักนายกรัฐมนตรี



หน้าหลัก เข้าสู่ระบบ

เกี่ยวกับเรา ▾ โครงการของรัฐ ข่าวประชาสัมพันธ์ กฎหมาย แนวคำพิพากษา มุมความรู้ ▾

ชื่อย่อ	รายละเอียดไฟล์แนบ
	ADM200604000053_07052026202311.pdf

แผนที่โครงการ

ไฟล์แผนที่โครงการ

ชื่อไฟล์	รายละเอียดไฟล์แนบ
	ADM200604000053_07052026202311.pdf

การรับฟังความคิดเห็นด้วยวิธีอื่น ๆ

วิธีการ	วันเริ่มต้น	วันสิ้นสุด	สถานที่	รายละเอียดอื่น ๆ
การอภิปรายสาธารณะ	19/05/2569	19/05/2569	ห้องโชติกา ชั้น 4 โรงแรมเซ็นทรัลเพลส สมุทรสาคร ถนนเอกชัย ตำบลมหาชัย อำเภอ เมืองสมุทรสาคร จังหวัดสมุทรสาคร	ขอเชิญเข้าร่วมการประชุมรับฟังความคิดเห็นและการมีส่วนร่วมของประชาชน ครั้งที่ 1 วันอังคารที่ 19 พฤษภาคม พ.ศ. 2569 เวลา 09.00-12.00 น. ณ ห้องโชติกา ชั้น 4 โรงแรมเซ็นทรัลเพลส สมุทรสาคร ถนนเอกชัย ตำบลมหาชัย อำเภอเมืองสมุทรสาคร จังหวัดสมุทรสาคร ติดต่อสอบถามข้อมูลเพิ่มเติม โทรศัพท์ : 0 2805 6660-3 ต่อ 14 หรือ 08 5813 1107 โทรสาร : 0 2805 6660 ต่อ 17 เว็บไซต์โครงการ : www.อีไอเอ-สค2037.com ไลน์โครงการ : อีไอเอ-สค2037 หรือ @052kajyf อีเมล : asialabconsult.pp@gmail.com



บริษัท อินทีเกรเทด เอนจิเนียริ่ง คอนซัลแทนท์ จำกัด
INTEGRATED ENGINEERING CONSULTANTS CO., LTD.



บริษัท เอเชีย แล็บ แอนด์ คอนซัลแทนท์ จำกัด
ASIA LAB & CONSULTANT CO., LTD.



โครงการจัดทำรายงานการประเมินผลกระทบสิ่งแวดล้อม ดบบสาย สค.๒๐๓๗ แยก ทล. ๓๕ - บ.บางยาง อ.เมืองสกลนคร จ.สกลนคร

การประชาสัมพันธ์ผ่านป้ายไว้นิลประชาสัมพันธ์โครงการ



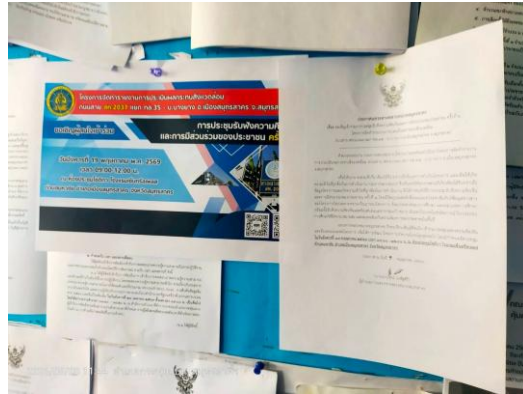


โครงการจัดทำรายงานการประเมินผลกระทบสิ่งแวดล้อม ดบขสาย สค.๒๐๓๗ แยก ทล. ๓๕ - บ.บางยาง อ.เมืองสมุทรสาคร จ.สมุทรสาคร

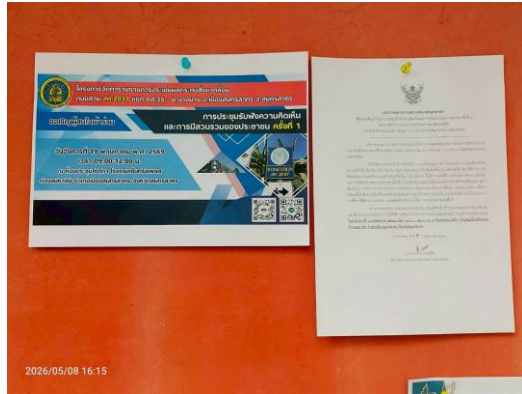
การประชาสัมพันธ์ผ่านประกาศประชาสัมพันธ์โครงการ



ที่ว่าการอำเภอเมืองสมุทรสาคร



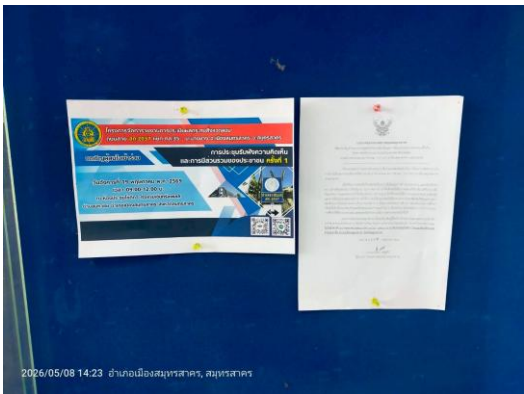
ที่ว่าการอำเภอกะทู้มแบน



ที่ว่าการอำเภอบ้านแพ้ว



องค์การบริหารส่วนตำบลบางกระเจ้า



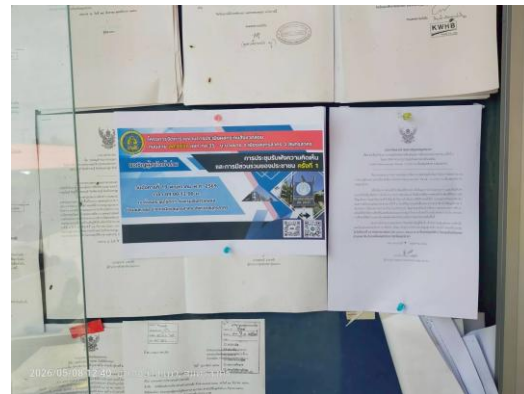
องค์การบริหารส่วนตำบลท่าทราย



องค์การบริหารส่วนตำบลท่าเสา



องค์การบริหารส่วนตำบลอัมพาง



องค์การบริหารส่วนตำบลสวนส้ม



การประชาสัมพันธ์ผ่านใบปลิวประชาสัมพันธ์โครงการ



ดำเนินการเมื่อวันที่ 17 พฤษภาคม พ.ศ. 2569





โครงการจัดทำรายงานการประเมินผลกระทบสิ่งแวดล้อม ดบขสาย สค.๒๐๓๗ แยก ทล. ๓๕ - บ.บางยาว อ.เมืองสมุทรสาคร จ.สมุทรสาคร

การประชาสัมพันธ์ผ่านรถกระจายเสียงประชาสัมพันธ์โครงการ



ดำเนินการเมื่อวันจันทร์ที่ 18 พฤษภาคม พ.ศ. 2569



บริษัท อินทิเกรเทด เอนจิเนียริ่ง คอนซัลแทนท์ จำกัด
INTEGRATED ENGINEERING CONSULTANTS CO., LTD.



บริษัท เอเชีย แล็บ แอนด์ คอนซัลแทนท์ จำกัด
ASIA LAB & CONSULTANT CO., LTD.



จบการนำเสนอ ขอบคุณครับ/ค่ะ





การรับฟังความคิดเห็น และข้อเสนอแนะ

